

Inspiron 11

3000 Series

Instrukcja serwisowa

Model komputera: Inspiron 11-3157
Model regulacji: P20T
Typ regulacji: P20T003



Uwagi, przestrogi i ostrzeżenia



UWAGA: Napis UWAGA wskazuje ważną informację, która pozwala lepiej wykorzystać posiadany komputer.



OSTRZEŻENIE: Napis PRZESTROGA informuje o sytuacjach, w których występuje ryzyko uszkodzenia sprzętu lub utraty danych, i przedstawia sposoby uniknięcia problemu.



PRZESTROGA: Napis OSTRZEŻENIE informuje o sytuacjach, w których występuje ryzyko uszkodzenia sprzętu, obrażeń ciała lub śmierci.

Copyright © 2015 Dell Inc. Wszelkie prawa zastrzeżone. Ten produkt jest chroniony prawem Stanów Zjednoczonych i międzynarodowym oraz prawem własności intelektualnej. Dell™ i logo Dell są znakami towarowymi firmy Dell Inc. w Stanach Zjednoczonych i/lub innych krajach. Wszystkie pozostałe marki i nazwy handlowe wymienione w niniejszym dokumencie mogą być znakami towarowymi ich odpowiednich właścicieli.

2015 - 08

Wer. A01

Spis treści

Przed przystąpieniem do serwisowania komputera.....	10
Przed rozpoczęciem pracy	10
Instrukcje dotyczące bezpieczeństwa.....	10
Zalecane narzędzia.....	11
Po zakończeniu serwisowania komputera.....	12
Wymontowywanie pokrywy dolnej.....	13
Procedura.....	13
Instalowanie pokrywy dolnej.....	15
Procedura.....	15
Wymontowywanie akumulatora.....	16
Przed wykonaniem procedury.....	16
Procedura.....	16
Instalowanie akumulatora.....	18
Procedura.....	18
Po wykonaniu procedury.....	18
Wymontowywanie modułu pamięci.....	19
Przed wykonaniem procedury.....	19
Procedura.....	19
Instalowanie modułu pamięci.....	21
Procedura.....	21
Po wykonaniu procedury.....	22

Wymontowywanie dysku twardego.....	23
Przed wykonaniem procedury.....	23
Procedura.....	23
Instalowanie dysku twardego.....	27
Procedura.....	27
Po wykonaniu procedury.....	27
Wymontowywanie karty eMMC.....	28
Przed wykonaniem procedury.....	28
Procedura.....	28
Instalowanie karty eMMC.....	32
Procedura.....	32
Po wykonaniu procedury.....	33
Wymontowywanie płyty we/wy eMMC.....	34
Przed wykonaniem procedury.....	34
Procedura.....	34
Instalowanie płyty we/wy eMMC.....	36
Procedura.....	36
Po wykonaniu procedury.....	36
Wymontowywanie baterii pastylkowej.....	37
Przed wykonaniem procedury.....	37
Procedura.....	37
Instalowanie baterii pastylkowej.....	39
Procedura.....	39
Po wykonaniu procedury.....	39

Wymontowywanie karty sieci bezprzewodowej.....	40
Przed wykonaniem procedury.....	40
Procedura.....	40
Instalowanie karty sieci bezprzewodowej.....	42
Procedura.....	42
Po wykonaniu procedury.....	43
Wymontowywanie płyty przycisków zasilania i głośności.....	44
Przed wykonaniem procedury.....	44
Procedura.....	44
Instalowanie płyty przycisków zasilania i głośności.....	46
Procedura.....	46
Po wykonaniu procedury.....	46
Wymontowywanie głośników.....	47
Przed wykonaniem procedury.....	47
Procedura.....	48
Instalowanie głośników.....	51
Procedura.....	51
Po wykonaniu procedury.....	51
Wymontowywanie tabliczki dotykowej.....	52
Przed wykonaniem procedury.....	52
Procedura.....	52
Instalowanie tabliczki dotykowej.....	56
Procedura.....	56
Po wykonaniu procedury.....	56


Wymontowywanie zestawu wentylatora i radiatora procesora.....	57
Przed wykonaniem procedury.....	57
Procedura.....	57
Instalowanie zestawu wentylatora i radiatora procesora.....	59
Procedura.....	59
Po wykonaniu procedury.....	59
Wymontowanie płyty we/wy.....	60
Przed wykonaniem procedury.....	60
Procedura.....	60
Instalowanie płyty we/wy.....	62
Procedura.....	62
Po wykonaniu procedury.....	62
Wymontowywanie płyty systemowej.....	63
Przed wykonaniem procedury.....	63
Procedura.....	63
Instalowanie płyty systemowej.....	67
Procedura.....	67
Po wykonaniu procedury.....	68
Wprowadzanie znacznika serwisowego w systemie BIOS.....	68
Wymontowywanie gniazda zasilacza.....	69
Przed wykonaniem procedury.....	69
Procedura.....	69
Instalowanie gniazda zasilacza.....	71
Procedura.....	71
Po wykonaniu procedury.....	71


Wymontowywanie zestawu wyświetlacza.....	72
Przed wykonaniem procedury.....	72
Procedura.....	72
Instalowanie zestawu wyświetlacza.....	75
Procedura.....	75
Po wykonaniu procedury.....	75
Wymontowywanie zestawu podparcia dłoni i klawiatury.....	76
Przed wykonaniem procedury.....	76
Procedura.....	76
Instalowanie zestawu podparcia dłoni i klawiatury.....	78
Procedura.....	78
Po wykonaniu procedury.....	78
Wymontowywanie zestawu pokrywy wyświetlacza i anteny.....	79
Przed wykonaniem procedury.....	79
Procedura.....	79
Instalowanie zestawu pokrywy wyświetlacza i anteny.....	81
Procedura.....	81
Po wykonaniu procedury.....	81
Wymontowywanie zawiasów wyświetlacza.....	82
Przed wykonaniem procedury.....	82
Procedura.....	82
Instalowanie zawiasów wyświetlacza.....	84
Procedura.....	84
Po wykonaniu procedury.....	84

Wymontowywanie kamery.....	85
Przed wykonaniem procedury.....	85
Procedura.....	85
Instalowanie kamery.....	87
Procedura.....	87
Po wykonaniu procedury.....	87
Wymontowywanie płyty przycisku Windows.....	88
Przed wykonaniem procedury.....	88
Procedura.....	88
Instalowanie płyty przycisku Windows.....	90
Procedura.....	90
Po wykonaniu procedury.....	90
Wymontowywanie kabla wyświetlacza.....	91
Przed wykonaniem procedury.....	91
Procedura.....	91
Instalowanie kabla wyświetlacza.....	94
Procedura.....	94
Po wykonaniu procedury.....	94
Wymontowywanie panelu wyświetlacza.....	95
Przed wykonaniem procedury.....	95
Procedura.....	95
Instalowanie panelu wyświetlacza.....	97
Procedura.....	97
Po wykonaniu procedury.....	97
Ładowanie systemu BIOS.....	98




Uzyskiwanie pomocy i kontakt z firmą Dell.....	99
Narzędzia pomocy technicznej do samodzielnego wykorzystania.....	99
Kontakt z firmą Dell.....	100

Przed przystąpieniem do serwisowania komputera

 **OSTRZEŻENIE:** Karty i podzespoły należy trzymać za krawędzie i unikać dotykania wtyków i złączy.


 **UWAGA:** W zależności od zamówionej konfiguracji posiadany komputer może wyglądać nieco inaczej niż na ilustracjach w tym dokumencie.








Przed rozpoczęciem pracy

- 1 Zapisz i zamknij wszystkie otwarte pliki, a także zamknij wszystkie otwarte aplikacje.
 - 2 Wyłącz komputer.
 - Windows 10: kliknij lub dotknij kolejno **Start** →  **zasilania** → **wyłącz**.
 - Windows 8.1: Na ekranie **Start** kliknij lub stuknij ikonę zasilania  → **Zamknij**.
 - Windows 7: Kliknij lub stuknij kolejno opcje **Start** → **Zamknij**.
-  **UWAGA:** Jeśli używasz innego systemu operacyjnego, wyłącz komputer zgodnie z instrukcjami odpowiednimi dla tego systemu.
- 3 Odłącz komputer i wszystkie urządzenia peryferyjne od gniazdek elektrycznych.
 - 4 Odłącz od komputera wszystkie kable, np. telefoniczne, sieciowe itd.
 - 5 Odłącz od komputera wszystkie urządzenia peryferyjne, np. klawiaturę, mysz, monitor itd.
 - 6 Wyjmij z komputera wszystkie karty pamięci i dyski optyczne.

Instrukcje dotyczące bezpieczeństwa

Aby uchronić komputer przed uszkodzeniem i zapewnić sobie bezpieczeństwo, należy przestrzegać następujących zaleceń dotyczących bezpieczeństwa.

 **PRZESTROGA:** Przed przystąpieniem do wykonywania czynności wymagających otwarcia obudowy komputera należy zapoznać się z instrukcjami dotyczącymi bezpieczeństwa dostarczonymi z komputerem. Dodatkowe zalecenia dotyczące bezpieczeństwa można znaleźć na stronie Regulatory Compliance (Informacje o zgodności z przepisami prawnymi) pod adresem www.dell.com/regulatory_compliance.

-  **PRZESTROGA:** Przed otwarciem obudowy komputera lub zdjęciem paneli należy odłączyć wszystkie źródła zasilania. Po zakończeniu pracy należy najpierw zainstalować wszystkie pokrywy i panele oraz wkręcić śruby, a dopiero potem podłączyć zasilanie.
-  **OSTRZEŻENIE:** Aby uniknąć uszkodzenia komputera, należy pracować na płaskiej i czystej powierzchni.
-  **OSTRZEŻENIE:** Karty i podzespoły należy trzymać za krawędzie i unikać dotykania wtyków i złączy.
-  **OSTRZEŻENIE:** Użytkownik powinien rozwiązywać problemy i wykonywać czynności naprawcze tylko w takim zakresie, w jakim został do tego upoważniony lub poinstruowany przez zespół pomocy technicznej firmy Dell. Uszkodzenia wynikające z napraw serwisowych nieautoryzowanych przez firmę Dell nie są objęte gwarancją. Więcej informacji zawierają instrukcje dotyczące bezpieczeństwa dostarczone z komputerem i dostępne na stronie internetowej www.dell.com/regulatory_compliance.
-  **OSTRZEŻENIE:** Przed dotknięciem jakiegokolwiek elementu wewnątrz komputera należy pozbyć się ładunków elektrostatycznych z ciała, dotykając dowolnej nielakierowanej metalowej powierzchni, np. metalowych elementów z tyłu komputera. Podczas pracy należy okresowo dotykać nielakierowanej powierzchni metalowej w celu odprowadzenia ładunków elektrostatycznych, które mogłyby spowodować uszkodzenie wewnętrznych elementów.
-  **OSTRZEŻENIE:** Przy odłączaniu kabla należy pociągnąć za wtyczkę lub uchwyt, a nie za sam kabel. Niektóre kable mają złącza z zatrzaskami lub nakrętki, które należy otworzyć lub odkręcić przed odłączeniem kabla. Odłączając kable, należy je trzymać w linii prostej, aby uniknąć wygięcia styków w złączach. Podłączając kable, należy zwrócić uwagę na prawidłowe zorientowanie złączy i gniazd.
-  **OSTRZEŻENIE:** Jeśli w czytniku kart pamięci znajduje się karta, należy ją nacisnąć i wyjąć.

Zalecane narzędzia

Procedury przedstawione w tym dokumencie mogą wymagać użycia następujących narzędzi:

- Wkrętak krzyżakowy
- Rysik z tworzywa sztucznego

Po zakończeniu serwisowania komputera

 **OSTRZEŻENIE:** Pozostawienie nieużywanych lub nieprzykręconych śrub wewnątrz komputera może poważnie uszkodzić komputer.

- 1 Przykręć wszystkie śruby i sprawdź, czy żadne nieużywane śruby nie pozostały wewnątrz komputera.
- 2 Podłącz do komputera wszelkie urządzenia zewnętrzne, peryferyjne i kable odłączone przed przystąpieniem do pracy.
- 3 Zainstaluj karty pamięci, dyski i wszelkie inne elementy wymontowane przed przystąpieniem do pracy.
- 4 Podłącz komputer i wszystkie urządzenia peryferyjne do gniazdek elektrycznych.
- 5 Włącz komputer.

Wymontowywanie pokrywy dolnej

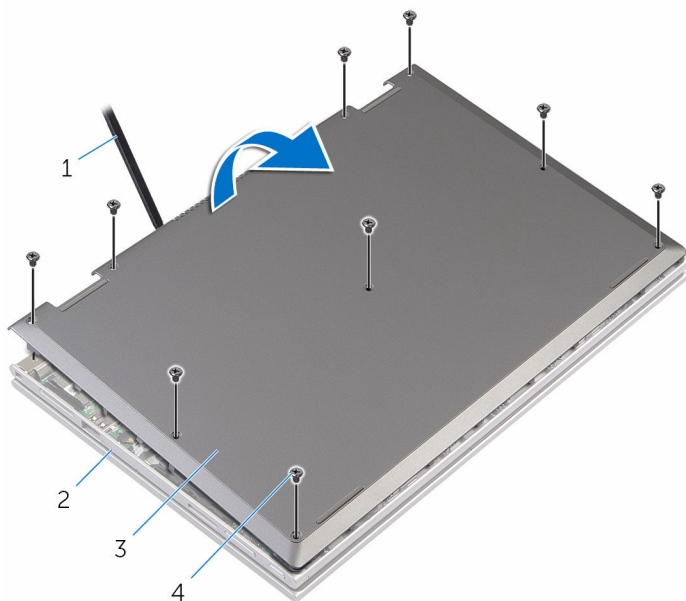


PRZESTROGA: Przed przystąpieniem do wykonywania czynności wymagających otwarcia obudowy komputera należy zapoznać się z instrukcjami dotyczącymi bezpieczeństwa dostarczonymi z komputerem i wykonać procedurę przedstawioną w sekcji [Przed rozpoczęciem serwisowania komputera](#). Po zakończeniu pracy należy wykonać procedurę przedstawioną w sekcji [Po zakończeniu serwisowania komputera](#). Dodatkowe zalecenia dotyczące bezpieczeństwa można znaleźć na stronie Regulatory Compliance (Informacje o zgodności z przepisami prawnymi) pod adresem www.dell.com/regulatory_compliance.

Procedura

- 1 Zamknij wyświetlacz i odwróć komputer spodem do góry.
- 2 Wykręć śruby mocujące pokrywę dolną do zestawu podparcia dłoni i klawiatury.

- 3 Rysikiem z tworzywa sztucznego podważ pokrywę dolną, aby ją uwolnić z zestawu podparcia dłoni i klawiatury.



- | | | | |
|---|-----------------------------|---|-------------------------------------|
| 1 | ryśik z tworzywa sztucznego | 2 | zestaw podparcia dłoni i klawiatury |
| 3 | pokrywa dolna | 4 | śruby (9) |

Instalowanie pokrywy dolnej



PRZESTROGA: Przed przystąpieniem do wykonywania czynności wymagających otwarcia obudowy komputera należy zapoznać się z instrukcjami dotyczącymi bezpieczeństwa dostarczonymi z komputerem i wykonać procedurę przedstawioną w sekcji [Przed rozpoczęciem serwisowania komputera](#). Po zakończeniu pracy należy wykonać procedurę przedstawioną w sekcji [Po zakończeniu serwisowania komputera](#). Dodatkowe zalecenia dotyczące bezpieczeństwa można znaleźć na stronie Regulatory Compliance (Informacje o zgodności z przepisami prawnymi) pod adresem www.dell.com/regulatory_compliance.

Procedura

- 1 Wsuń zaczepy w pokrywie dolnej do szczelin w podstawie komputera i wciśnij pokrywę dolną na miejsce.
- 2 Wkręć śruby mocujące pokrywę dolną do podstawy komputera.

Wymontowywanie akumulatora



PRZESTROGA: Przed przystąpieniem do wykonywania czynności wymagających otwarcia obudowy komputera należy zapoznać się z instrukcjami dotyczącymi bezpieczeństwa dostarczonymi z komputerem i wykonać procedurę przedstawioną w sekcji [Przed rozpoczęciem serwisowania komputera](#). Po zakończeniu pracy należy wykonać procedurę przedstawioną w sekcji [Po zakończeniu serwisowania komputera](#). Dodatkowe zalecenia dotyczące bezpieczeństwa można znaleźć na stronie Regulatory Compliance (Informacje o zgodności z przepisami prawnymi) pod adresem www.dell.com/regulatory_compliance.

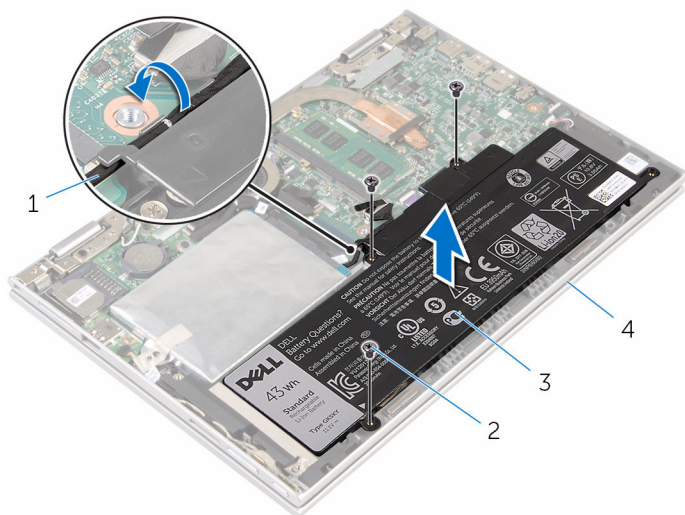
Przed wykonaniem procedury

Wymontuj [pokrywę dolną](#).

Procedura

- 1 Wyjmij kabel dysku twardego z prowadnic na akumulatorze.
- 2 Wykręć śruby mocujące akumulator do zestawu podparcia dłoni i klawiatury.

3 Wyjmij akumulator z zestawu podparcia dłoni i klawiatury.



1 kabel dysku twardego

2 śruby (3)

3 akumulator

4 zestaw podparcia dłoni i klawiatury

4 Naciśnij i przytrzymaj przez 5 sekund przycisk zasilania, aby odprowadzić ładunki elektryczne z płyty systemowej.

Instalowanie akumulatora



PRZESTROGA: Przed przystąpieniem do wykonywania czynności wymagających otwarcia obudowy komputera należy zapoznać się z instrukcjami dotyczącymi bezpieczeństwa dostarczonymi z komputerem i wykonać procedurę przedstawioną w sekcji [Przed rozpoczęciem serwisowania komputera](#). Po zakończeniu pracy należy wykonać procedurę przedstawioną w sekcji [Po zakończeniu serwisowania komputera](#). Dodatkowe zalecenia dotyczące bezpieczeństwa można znaleźć na stronie Regulatory Compliance (Informacje o zgodności z przepisami prawnymi) pod adresem www.dell.com/regulatory_compliance.

Procedura

- 1 Dopasuj otwory na śruby w akumulatorze do otworów w zestawie podparcia dłoni i klawiatury.
- 2 Umieść kabel dysku twardego w prowadnicach na akumulatorze.
- 3 Wkręć śruby mocujące akumulator do zestawu podparcia dłoni i klawiatury.

Po wykonaniu procedury

Zainstaluj [pokrywę dolną](#).

Wymontowywanie modułu pamięci



PRZESTROGA: Przed przystąpieniem do wykonywania czynności wymagających otwarcia obudowy komputera należy zapoznać się z instrukcjami dotyczącymi bezpieczeństwa dostarczonymi z komputerem i wykonać procedurę przedstawioną w sekcji [Przed rozpoczęciem serwisowania komputera](#). Po zakończeniu pracy należy wykonać procedurę przedstawioną w sekcji [Po zakończeniu serwisowania komputera](#). Dodatkowe zalecenia dotyczące bezpieczeństwa można znaleźć na stronie Regulatory Compliance (Informacje o zgodności z przepisami prawnymi) pod adresem www.dell.com/regulatory_compliance.

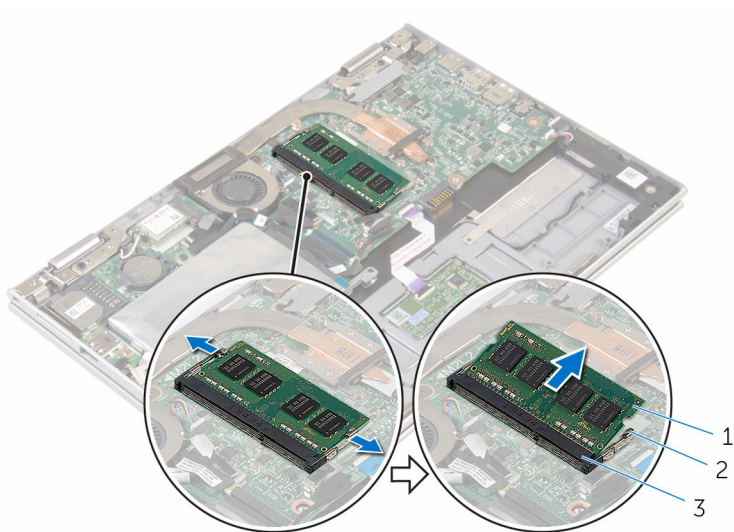
Przed wykonaniem procedury

- 1 Wymontuj [pokrywę dolną](#).
- 2 Wymontuj [akumulator](#).

Procedura

- 1 Ostrożnie rozciągnij palcami zatrzaski zabezpieczające znajdujące się na końcach każdego gniazda modułu pamięci, aż moduł odskoczy.

2 Wyjmij moduł pamięci z gniazda.



1 moduł pamięci

2 zaciski mocujące (2)

3 gniazdo modułu pamięci

Instalowanie modułu pamięci




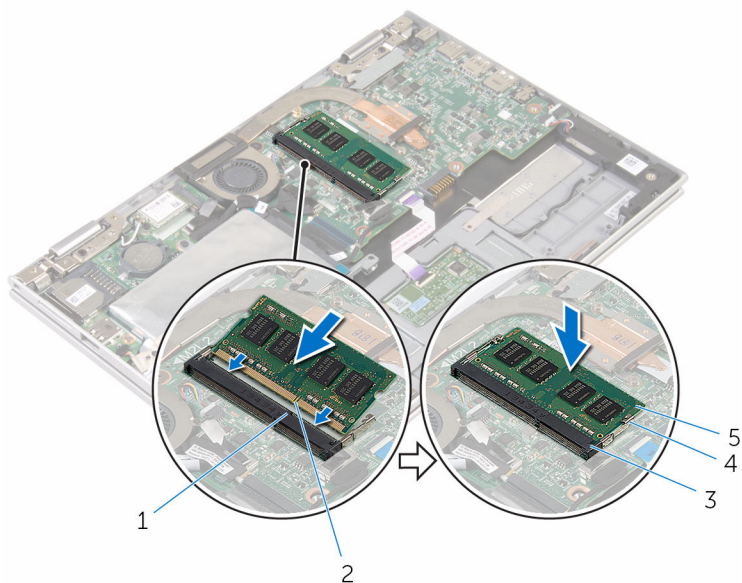
PRZESTROGA: Przed przystąpieniem do wykonywania czynności wymagających otwarcia obudowy komputera należy zapoznać się z instrukcjami dotyczącymi bezpieczeństwa dostarczonymi z komputerem i wykonać procedurę przedstawioną w sekcji [Przed rozpoczęciem serwisowania komputera](#). Po zakończeniu pracy należy wykonać procedurę przedstawioną w sekcji [Po zakończeniu serwisowania komputera](#). Dodatkowe zalecenia dotyczące bezpieczeństwa można znaleźć na stronie Regulatory Compliance (Informacje o zgodności z przepisami prawnymi) pod adresem www.dell.com/regulatory_compliance.

Procedura

- 1 Dopasuj wycięcie w module pamięci do wypustki w gnieździe.

- 2 Włóż moduł pamięci do gniazda pod kątem i dociśnij, aż zostanie osadzony.

 **UWAGA:** Jeśli nie usłyszysz kliknięcia, wyjmij moduł pamięci i zainstaluj go ponownie.



1 zaczep

2 wycięcie

3 gniazdo modułu pamięci

4 zaciski mocujące (2)

5 moduł pamięci

Po wykonaniu procedury

- 1 Zainstaluj [akumulator](#).
- 2 Zainstaluj [pokrywę dolną](#).

Wymontowywanie dysku twardego



PRZESTROGA: Przed przystąpieniem do wykonywania czynności wymagających otwarcia obudowy komputera należy zapoznać się z instrukcjami dotyczącymi bezpieczeństwa dostarczonymi z komputerem i wykonać procedurę przedstawioną w sekcji [Przed rozpoczęciem serwisowania komputera](#). Po zakończeniu pracy należy wykonać procedurę przedstawioną w sekcji [Po zakończeniu serwisowania komputera](#). Dodatkowe zalecenia dotyczące bezpieczeństwa można znaleźć na stronie Regulatory Compliance (Informacje o zgodności z przepisami prawnymi) pod adresem www.dell.com/regulatory_compliance.



OSTRZEŻENIE: Dyski twarde są delikatne i należy obchodzić się z nimi bardzo ostrożnie.



OSTRZEŻENIE: Nie należy wyjmować dysku twardego, gdy komputer jest włączony lub w stanie uśpienia, ponieważ może to spowodować utratę danych.

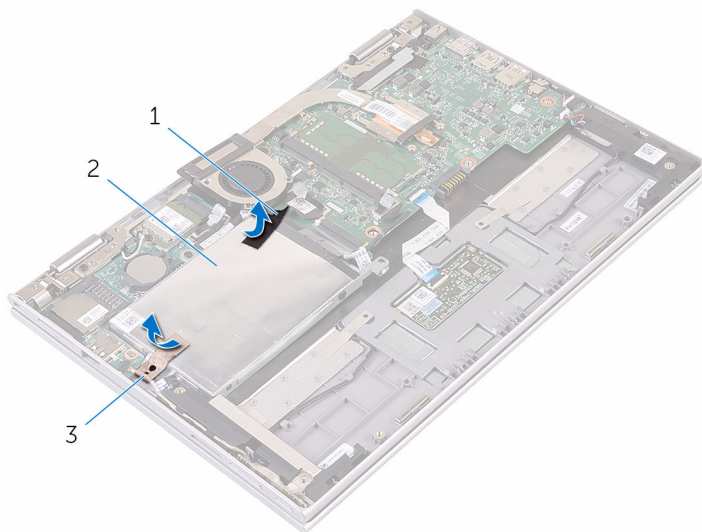
Przed wykonaniem procedury

- 1 Wymontuj [pokrywę dolną](#).
- 2 Wymontuj [akumulator](#).

Procedura

- 1 Odklej taśmę mocującą zestaw dysku twardego do płyty systemowej.

- 2** Odklej taśmę mocującą zestaw dysku twardego do zestawu podparcia dłoni i klawiatury.



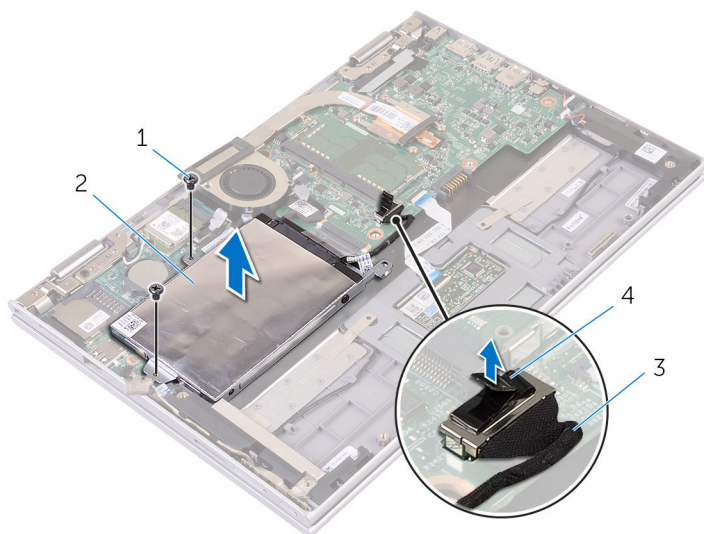
1 taśma

2 taśma

3 zestaw dysku twardego

- 3** Pociągając za uchwyt, odłącz kabel dysku twardego od płyty systemowej.
- 4** Wykręć śruby mocujące zestaw dysku twardego do zestawu podparcia dłoni i klawiatury.

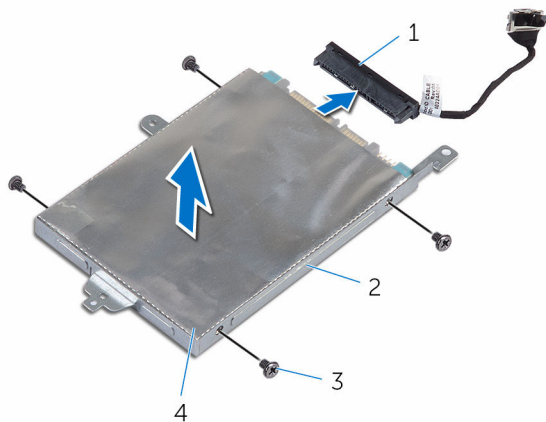
- 5 Wyjmij zestaw dysku twardego razem z kablem z zestawu podparcia dłoni i klawiatury.



- | | | | |
|---|----------------------|---|-----------------------|
| 1 | śruby (2) | 2 | zestaw dysku twardego |
| 3 | kabel dysku twardego | 4 | uchwyt |

- 6 Oddziel przejściówkę od dysku twardego.
7 Wykręć śruby mocujące wspornik do dysku twardego.

8 Zdejmij wspornik z dysku twardego.




1 przejściówka

2 dysk twardy

3 wspornik dysku twardego

4 śruby (4)

Instalowanie dysku twardego

 **PRZESTROGA:** Przed przystąpieniem do wykonywania czynności wymagających otwarcia obudowy komputera należy zapoznać się z instrukcjami dotyczącymi bezpieczeństwa dostarczonymi z komputerem i wykonać procedurę przedstawioną w sekcji [Przed rozpoczęciem serwisowania komputera](#). Po zakończeniu pracy należy wykonać procedurę przedstawioną w sekcji [Po zakończeniu serwisowania komputera](#). Dodatkowe zalecenia dotyczące bezpieczeństwa można znaleźć na stronie Regulatory Compliance (Informacje o zgodności z przepisami prawnymi) pod adresem www.dell.com/regulatory_compliance.

 **OSTRZEŻENIE:** Dyski twarde są delikatne i należy obchodzić się z nimi bardzo ostrożnie.

Procedura

- 1 Dopasuj otwory na śruby w dysku twardym do otworów we wsporniku dysku twardego.
- 2 Wkręć śruby mocujące wspornik do dysku twardego.
- 3 Podłącz przejściówkę do dysku twardego.
- 4 Dopasuj otwory na śruby w zestawie dysku twardego do otworów w zestawie podparcia dłoni i klawiatury.
- 5 Wkręć śruby mocujące zestaw dysku twardego do zestawu podparcia dłoni i klawiatury.
- 6 Podłącz kabel dysku twardego do płyty systemowej.
- 7 Przyklej taśmę mocującą zestaw dysku twardego do zestawu podparcia dłoni i klawiatury.
- 8 Przyklej taśmę mocującą zestaw dysku twardego do płyty systemowej.

Po wykonaniu procedury

- 1 Zainstaluj [akumulator](#).
- 2 Zainstaluj [pokrywę dolną](#).

Wymontowywanie karty eMMC



PRZESTROGA: Przed przystąpieniem do wykonywania czynności wymagających otwarcia obudowy komputera należy zapoznać się z instrukcjami dotyczącymi bezpieczeństwa dostarczonymi z komputerem i wykonać procedurę przedstawioną w sekcji [Przed rozpoczęciem serwisowania komputera](#). Po zakończeniu pracy należy wykonać procedurę przedstawioną w sekcji [Po zakończeniu serwisowania komputera](#). Dodatkowe zalecenia dotyczące bezpieczeństwa można znaleźć na stronie Regulatory Compliance (Informacje o zgodności z przepisami prawnymi) pod adresem www.dell.com/regulatory_compliance.

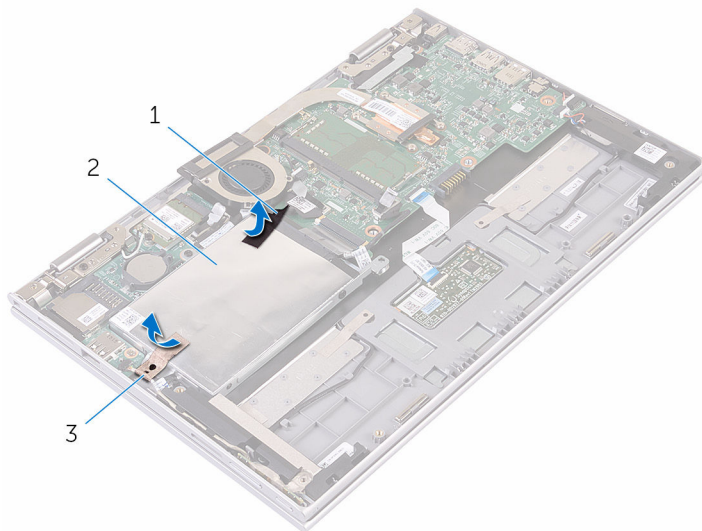
Przed wykonaniem procedury

- 1 Wymontuj [pokrywę dolną](#).
- 2 Wymontuj [akumulator](#).

Procedura

- 1 Odklej taśmę mocującą zestaw dysku twardego do płyty systemowej.

- 2** Odklej taśmę mocującą zestaw dysku twardego do zestawu podparcia dłoni i klawiatury.



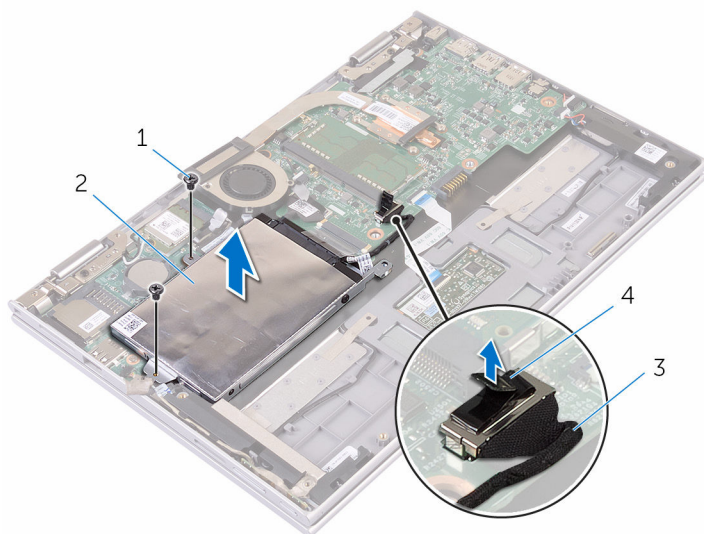
1 taśma

2 taśma

3 zestaw dysku twardego

- 3** Pociągając za uchwyt, odłącz kabel dysku twardego od płyty systemowej.
- 4** Wykręć śruby mocujące zestaw dysku twardego do zestawu podparcia dłoni i klawiatury.

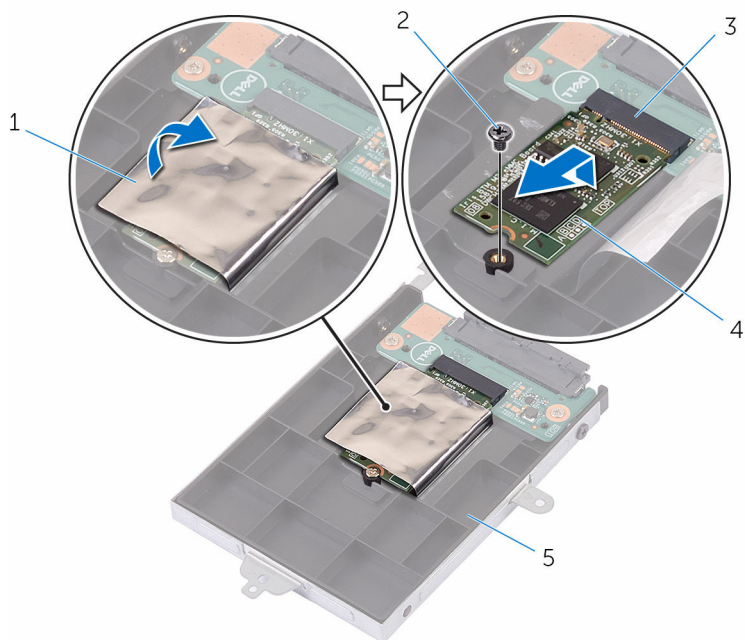
- 5** Wyjmij zestaw dysku twardego razem z kablem z zestawu podparcia dłoni i klawiatury.



- | | | | |
|---|-----------|---|-----------------------|
| 1 | śruby (2) | 2 | zestaw dysku twardego |
| 3 | uchwyt | 4 | kabel dysku twardego |

- 6** Odwróć zestaw dysku twardego.
- 7** Częściowo odklej taśmę z folii aluminiowej, aby odsłonić kartę eMMC.

- 8 Wykręć śrubę mocującą kartę eMMC do zestawu dysku twardego i wyjmij kartę eMMC z gniazda na zestawie dysku twardego.



- | | | | |
|---|---------------------------|---|------------|
| 1 | taśma z folii aluminiowej | 2 | śruba |
| 3 | gniazdo karty eMMC | 4 | karta eMMC |
| 5 | zestaw dysku twardego | | |

Instalowanie karty eMMC

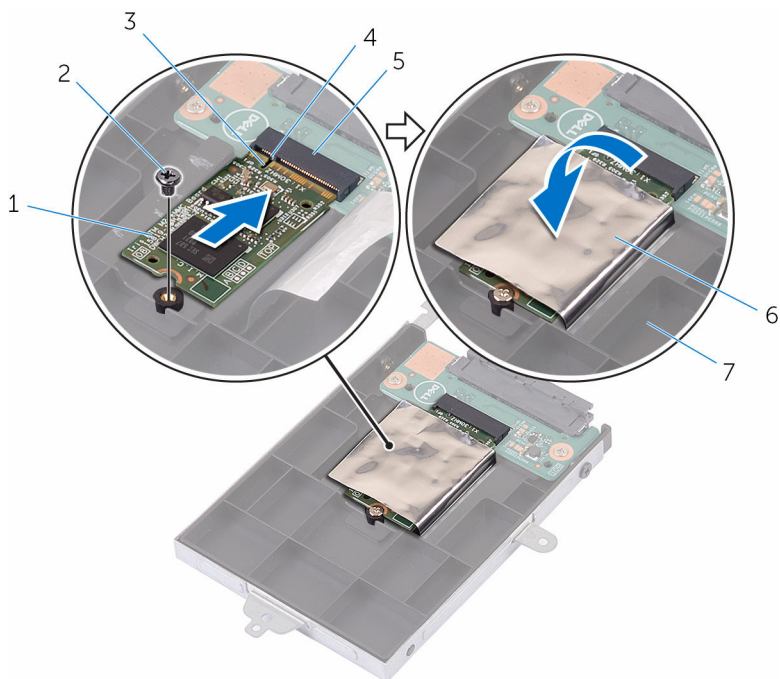


PRZESTROGA: Przed przystąpieniem do wykonywania czynności wymagających otwarcia obudowy komputera należy zapoznać się z instrukcjami dotyczącymi bezpieczeństwa dostarczonymi z komputerem i wykonać procedurę przedstawioną w sekcji [Przed rozpoczęciem serwisowania komputera](#). Po zakończeniu pracy należy wykonać procedurę przedstawioną w sekcji [Po zakończeniu serwisowania komputera](#). Dodatkowe zalecenia dotyczące bezpieczeństwa można znaleźć na stronie Regulatory Compliance (Informacje o zgodności z przepisami prawnymi) pod adresem www.dell.com/regulatory_compliance.

Procedura

- 1 Dopasuj wycięcie na karcie eMMC do wypustki w gnieździe karty eMMC.
- 2 Wsuń kartę eMMC pod kątem do gniazda karty eMMC.
- 3 Dopasuj otwór na śrubę na karcie eMMC do otworu w zestawie dysku twardego.

- 4 Wkręć śrubę mocującą kartę eMMC do zestawu dysku twardego.



- | | | | |
|---|-----------------------|---|---------------------------|
| 1 | karta eMMC | 2 | śruba |
| 3 | wycięcie | 4 | wypustka |
| 5 | gniazdo karty eMMC | 6 | taśma z folii aluminiowej |
| 7 | zestaw dysku twardego | | |

- 5 Dopasuj otwory na śruby w zestawie dysku twardego do otworów w zestawie podparcia dłoni i klawiatury.
- 6 Wkręć śruby mocujące zestaw dysku twardego do zestawu podparcia dłoni i klawiatury.
- 7 Przyklej taśmę mocującą zestaw dysku twardego do zestawu podparcia dłoni i klawiatury.
- 8 Przyklej taśmę mocującą zestaw dysku twardego do płyty systemowej.
- 9 Podłącz kabel dysku twardego do płyty systemowej.

Po wykonaniu procedury

- 1 Zainstaluj [akumulator](#).
- 2 Zainstaluj [pokrywę dolną](#).

Wymontowywanie płyty we/wy eMMC



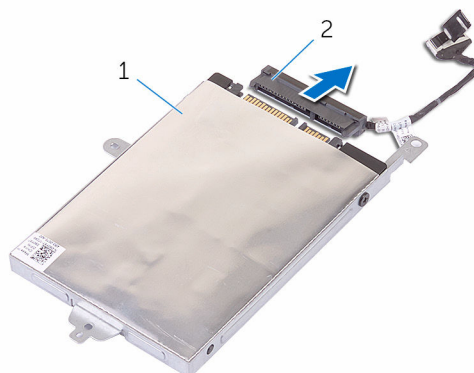
PRZESTROGA: Przed przystąpieniem do wykonywania czynności wymagających otwarcia obudowy komputera należy zapoznać się z instrukcjami dotyczącymi bezpieczeństwa dostarczonymi z komputerem i wykonać procedurę przedstawioną w sekcji [Przed rozpoczęciem serwisowania komputera](#). Po zakończeniu pracy należy wykonać procedurę przedstawioną w sekcji [Po zakończeniu serwisowania komputera](#). Dodatkowe zalecenia dotyczące bezpieczeństwa można znaleźć na stronie Regulatory Compliance (Informacje o zgodności z przepisami prawnymi) pod adresem www.dell.com/regulatory_compliance.

Przed wykonaniem procedury

- 1 Wymontuj [pokrywę dolną](#).
- 2 Wymontuj [akumulator](#).
- 3 Wymontuj [kartę eMMC](#).

Procedura

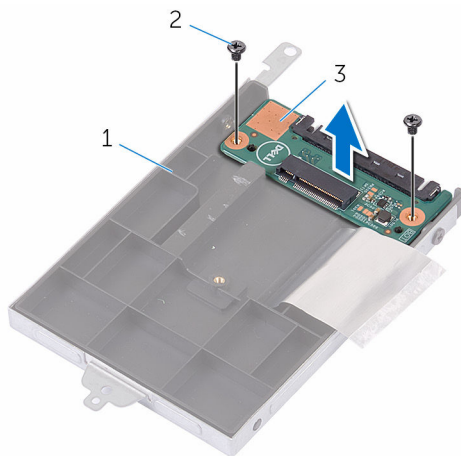
- 1 Odłącz przejściówkę od dysku zestawu twardego.



- 1 zestaw dysku twardego 2 przejściówka

- 2 Wykręć dwie śruby mocujące płytę we/wy eMMC do zestawu dysku twardego.

3 Wyjmij płytę we/wy eMMC z zestawu dysku twardego.



1 zestaw dysku twardego

2 śruby (2)

3 płyta we/wy eMMC

Instalowanie płyty we/wy eMMC



PRZESTROGA: Przed przystąpieniem do wykonywania czynności wymagających otwarcia obudowy komputera należy zapoznać się z instrukcjami dotyczącymi bezpieczeństwa dostarczonymi z komputerem i wykonać procedurę przedstawioną w sekcji [Przed rozpoczęciem serwisowania komputera](#). Po zakończeniu pracy należy wykonać procedurę przedstawioną w sekcji [Po zakończeniu serwisowania komputera](#). Dodatkowe zalecenia dotyczące bezpieczeństwa można znaleźć na stronie Regulatory Compliance (Informacje o zgodności z przepisami prawnymi) pod adresem www.dell.com/regulatory_compliance.

Procedura

- 1 Dopasuj otwór na śrubę w płycie we/wy eMMC do otworu w zestawie dysku twardego.
- 2 Wkręć śrubę mocującą płytę we/wy eMMC do zestawu dysku twardego.
- 3 Odwróć zestaw dysku twardego i podłącz przejściówkę do zestawu dysku twardego.

Po wykonaniu procedury

- 1 Zainstaluj [kartę eMMC](#).
- 2 Zainstaluj [akumulator](#).
- 3 Zainstaluj [pokrywę dolną](#).

Wymontowywanie baterii pastylkowej



PRZESTROGA: Przed przystąpieniem do wykonywania czynności wymagających otwarcia obudowy komputera należy zapoznać się z instrukcjami dotyczącymi bezpieczeństwa dostarczonymi z komputerem i wykonać procedurę przedstawioną w sekcji [Przed rozpoczęciem serwisowania komputera](#). Po zakończeniu pracy należy wykonać procedurę przedstawioną w sekcji [Po zakończeniu serwisowania komputera](#). Dodatkowe zalecenia dotyczące bezpieczeństwa można znaleźć na stronie Regulatory Compliance (Informacje o zgodności z przepisami prawnymi) pod adresem www.dell.com/regulatory_compliance.



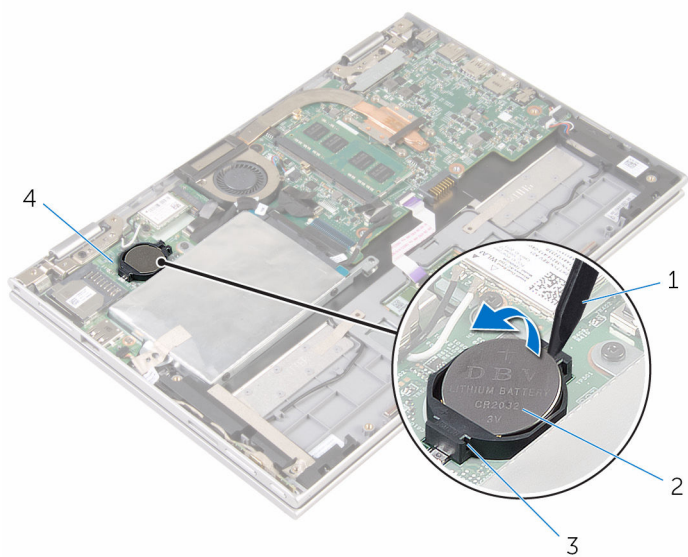
OSTRZEŻENIE: Wyjęcie baterii pastylkowej powoduje zresetowanie ustawień systemu BIOS i przywrócenie ich domyślnych wartości. Producent zaleca zanotowanie ustawień systemu BIOS przed wyjęciem baterii pastylkowej.

Przed wykonaniem procedury

- 1 Wymontuj [pokrywę dolną](#).
- 2 Wymontuj [akumulator](#).

Procedura

Rysikiem z tworzywa sztucznego delikatnie podważ baterię pastylkową i wyjmij ją z gniazda na płycie systemowej.



1 rysik z tworzywa sztucznego

2 bateria pastylkowa

3 gniazdo baterii

4 płyta we/wy

Instalowanie baterii pastylkowej



PRZESTROGA: Przed przystąpieniem do wykonywania czynności wymagających otwarcia obudowy komputera należy zapoznać się z instrukcjami dotyczącymi bezpieczeństwa dostarczonymi z komputerem i wykonać procedurę przedstawioną w sekcji [Przed rozpoczęciem serwisowania komputera](#). Po zakończeniu pracy należy wykonać procedurę przedstawioną w sekcji [Po zakończeniu serwisowania komputera](#). Dodatkowe zalecenia dotyczące bezpieczeństwa można znaleźć na stronie Regulatory Compliance (Informacje o zgodności z przepisami prawnymi) pod adresem www.dell.com/regulatory_compliance.

Procedura

Włóż baterię pastylkową do gniazda na płycie systemowej biegunem dodatnim skierowanym do góry.

Po wykonaniu procedury

- 1 Zainstaluj [akumulator](#).
- 2 Zainstaluj [pokrywę dolną](#).

Wymontowywanie karty sieci bezprzewodowej



PRZESTROGA: Przed przystąpieniem do wykonywania czynności wymagających otwarcia obudowy komputera należy zapoznać się z instrukcjami dotyczącymi bezpieczeństwa dostarczonymi z komputerem i wykonać procedurę przedstawioną w sekcji [Przed rozpoczęciem serwisowania komputera](#). Po zakończeniu pracy należy wykonać procedurę przedstawioną w sekcji [Po zakończeniu serwisowania komputera](#). Dodatkowe zalecenia dotyczące bezpieczeństwa można znaleźć na stronie Regulatory Compliance (Informacje o zgodności z przepisami prawnymi) pod adresem www.dell.com/regulatory_compliance.

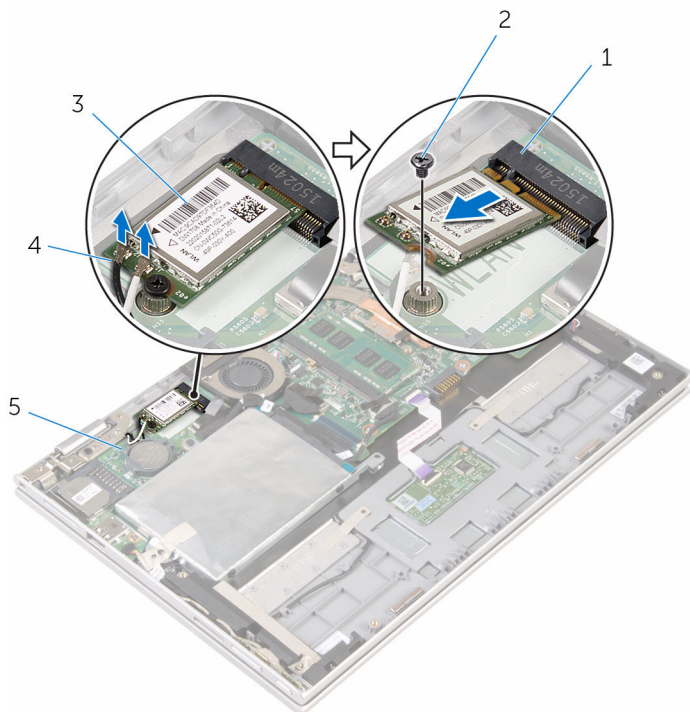
Przed wykonaniem procedury

- 1 Wymontuj [pokrywę dolną](#).
- 2 Wymontuj [akumulator](#).

Procedura

- 1 Odłącz kable antenowe od karty sieci bezprzewodowej.
- 2 Wykręć śrubę mocującą kartę sieci bezprzewodowej do płyty we/wy.

3 Wyjmij kartę sieci bezprzewodowej z gniazda karty sieci bezprzewodowej na płycie we/wy.



1 gniazdo karty sieci
bezwprzewodowej


2 śruba

3 karta sieci bezprzewodowej


4 kable antenowe (2)

5 płyta we/wy

Instalowanie karty sieci bezprzewodowej

 **PRZESTROGA:** Przed przystąpieniem do wykonywania czynności wymagających otwarcia obudowy komputera należy zapoznać się z instrukcjami dotyczącymi bezpieczeństwa dostarczonymi z komputerem i wykonać procedurę przedstawioną w sekcji [Przed rozpoczęciem serwisowania komputera](#). Po zakończeniu pracy należy wykonać procedurę przedstawioną w sekcji [Po zakończeniu serwisowania komputera](#). Dodatkowe zalecenia dotyczące bezpieczeństwa można znaleźć na stronie Regulatory Compliance (Informacje o zgodności z przepisami prawnymi) pod adresem www.dell.com/regulatory_compliance.

Procedura

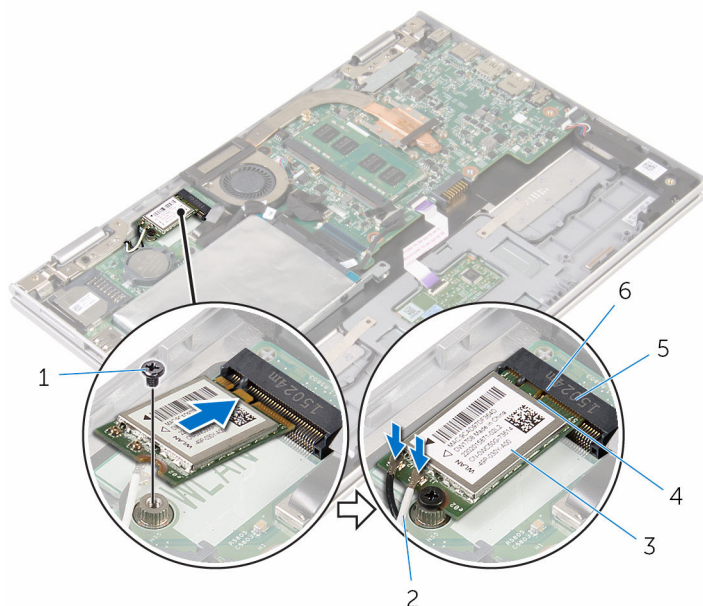
 **OSTRZEŻENIE:** Aby uniknąć uszkodzenia kart sieci bezprzewodowej, nie należy umieszczać pod kartą żadnych kabli.

- 1 Dopasuj wycięcie na karcie sieci bezprzewodowej do wypustki w gnieździe karty na płycie systemowej.
- 2 Wsuń kartę sieci bezprzewodowej pod kątem do gniazda karty sieci bezprzewodowej.
- 3 Dopasuj otwór na śrubę w karcie sieci bezprzewodowej do otworu w płycie systemowej.
- 4 Wkręć śrubę mocującą kartę sieci bezprzewodowej do płyty systemowej.

- 5 Podłącz kable antenowe do karty sieci bezprzewodowej.

W poniższej tabeli przedstawiono schemat kolorów kabli antenowych poszczególnych kart sieci bezprzewodowej obsługiwanych w komputerze.

Złącza na karcie sieci bezprzewodowej	Kolor kabla antenowego
Kabel główny (biały trójkąt)	Biały
Kabel pomocniczy (czarny trójkąt)	Czarny



- | | | | |
|---|------------------------------------|---|--------------------|
| 1 | śruba | 2 | kable antenowe (2) |
| 3 | karta sieci bezprzewodowej | 4 | zaczep |
| 5 | gniazdo karty sieci bezprzewodowej | 6 | wycięcie |

Po wykonaniu procedury

- 1 Zainstaluj [akumulator](#).
- 2 Zainstaluj [pokrywę dolną](#).

Wymontowywanie płyty przycisków zasilania i głośności



PRZESTROGA: Przed przystąpieniem do wykonywania czynności wymagających otwarcia obudowy komputera należy zapoznać się z instrukcjami dotyczącymi bezpieczeństwa dostarczonymi z komputerem i wykonać procedurę przedstawioną w sekcji [Przed rozpoczęciem serwisowania komputera](#). Po zakończeniu pracy należy wykonać procedurę przedstawioną w sekcji [Po zakończeniu serwisowania komputera](#). Dodatkowe zalecenia dotyczące bezpieczeństwa można znaleźć na stronie Regulatory Compliance (Informacje o zgodności z przepisami prawnymi) pod adresem www.dell.com/regulatory_compliance.

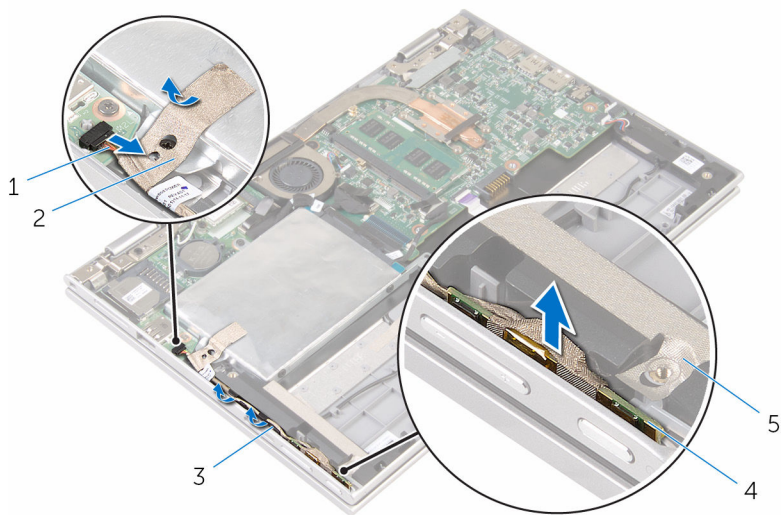
Przed wykonaniem procedury

- 1 Wymontuj [pokrywę dolną](#).
- 2 Wymontuj [akumulator](#).

Procedura

- 1 Odklej taśmę mocującą kabel płyty przycisków zasilania i głośności do zestawu dysku twardego.
- 2 Odłącz kabel płyty przycisków zasilania i głośności od płyty we/wy.
- 3 Wyjmij kabel płyty przycisków zasilania i głośności z przewodnic na głośniku.
- 4 Odklej taśmę mocującą płytę przycisków zasilania i głośności do głośnika.

- 5 Wyjmij płytę przycisków zasilania i głośności razem z kablem z zestawu podparcia dłoni i klawiatury.



- | | | | |
|---|--|---|--|
| 1 | kabel płyty przycisków zasilania i głośności | 2 | taśma |
| 3 | przewodnice | 4 | płyta przycisków zasilania i głośności |
| 5 | taśma | | |

Instalowanie płyty przycisków zasilania i głośności



PRZESTROGA: Przed przystąpieniem do wykonywania czynności wymagających otwarcia obudowy komputera należy zapoznać się z instrukcjami dotyczącymi bezpieczeństwa dostarczonymi z komputerem i wykonać procedurę przedstawioną w sekcji [Przed rozpoczęciem serwisowania komputera](#). Po zakończeniu pracy należy wykonać procedurę przedstawioną w sekcji [Po zakończeniu serwisowania komputera](#). Dodatkowe zalecenia dotyczące bezpieczeństwa można znaleźć na stronie Regulatory Compliance (Informacje o zgodności z przepisami prawnymi) pod adresem www.dell.com/regulatory_compliance.

Procedura

- 1 Umieść płytę przycisków zasilania i głośności w szczelinie w zestawie podparcia dłoni i klawiatury.
- 2 Przyklej taśmę mocującą płytę przycisków zasilania i głośności do głośnika.
- 3 Umieść kabel płyty przycisków zasilania i głośności w prowadnicach na głośniku.
- 4 Podłącz kabel płyty przycisków zasilania i głośności do płyty systemowej.
- 5 Przyklej taśmę mocującą kabel płyty przycisków zasilania i głośności do zestawu dysku twardego.

Po wykonaniu procedury

- 1 Zainstaluj [akumulator](#).
- 2 Zainstaluj [pokrywę dolną](#).

Wymontowywanie głośników



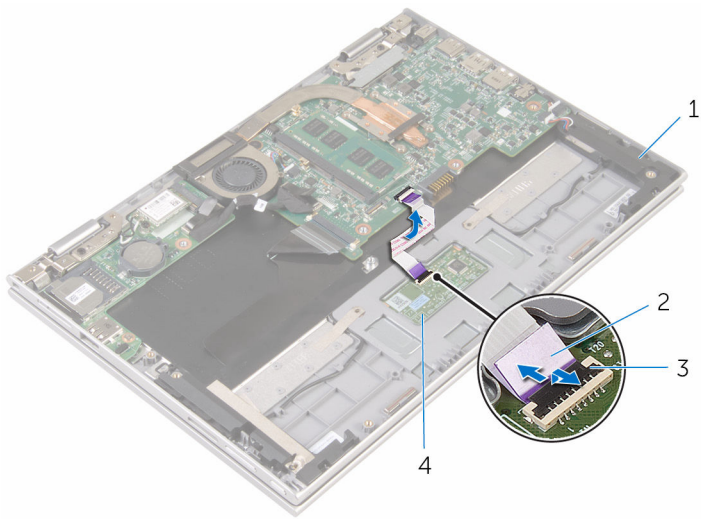
PRZESTROGA: Przed przystąpieniem do wykonywania czynności wymagających otwarcia obudowy komputera należy zapoznać się z instrukcjami dotyczącymi bezpieczeństwa dostarczonymi z komputerem i wykonać procedurę przedstawioną w sekcji [Przed rozpoczęciem serwisowania komputera](#). Po zakończeniu pracy należy wykonać procedurę przedstawioną w sekcji [Po zakończeniu serwisowania komputera](#). Dodatkowe zalecenia dotyczące bezpieczeństwa można znaleźć na stronie Regulatory Compliance (Informacje o zgodności z przepisami prawnymi) pod adresem www.dell.com/regulatory_compliance.

Przed wykonaniem procedury

- 1 Wymontuj [pokrywę dolną](#).
- 2 Wymontuj [akumulator](#).
- 3 Wykonaj punkty od 1 do 5 procedury „[Wymontowywanie dysku twardego](#)”.
- 4 Wymontuj [płyte przycisków zasilania i głośności](#).

Procedura

- 1 Unieś zatrzask złącza i odłącz kabel tabliczki dotykowej od złącza na tabliczce dotykowej.



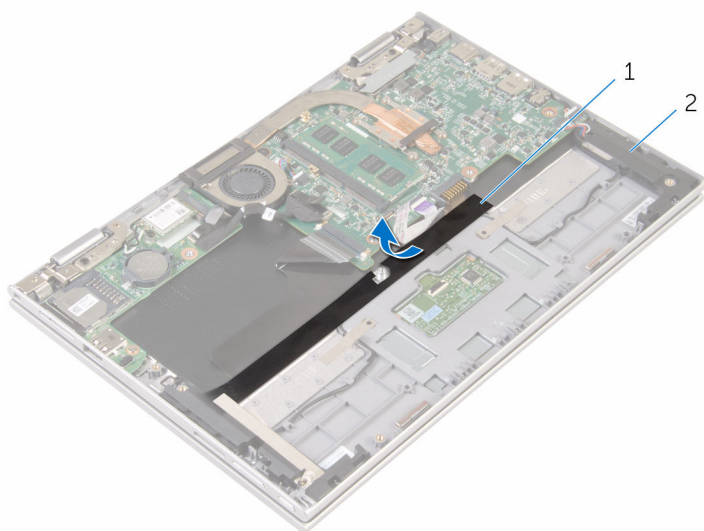
1 głośniki (2)

2 kabel tabliczki dotykowej

3 zatrzask złącza

4 tabliczka dotykowa

-
- 2** Odklej taśmę z mylaru od zestawu podparcia dłoni i klawiatury, aby odsłonić kabel głośników.

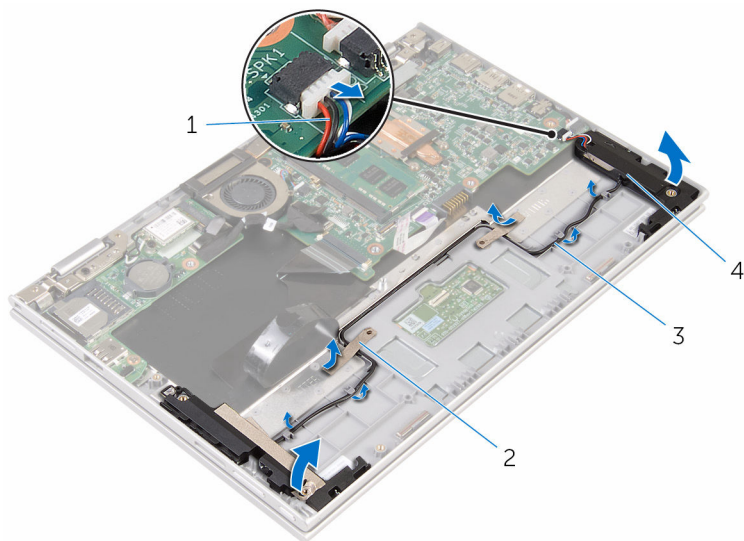


1 taśma z mylaru

2 głośniki (2)

-
-
- 3** Odłącz kabel głośników od płyty systemowej.
- 4** Odklej taśmy mocujące kabel głośników do zestawu podparcia dłoni i klawiatury.
- 5** Wyjmij kabel głośników z przewodnic w zestawie podparcia dłoni i klawiatury.

- 6 Uwolnij głośniki z wypustek i wyjmij głośniki razem z kablem z zestawu podparcia dłoni i klawiatury.



1 kabel głośników

2 taśmy samoprzylepne (2)

3 prowadnice

4 głośniki (2)

Instalowanie głośników



PRZESTROGA: Przed przystąpieniem do wykonywania czynności wymagających otwarcia obudowy komputera należy zapoznać się z instrukcjami dotyczącymi bezpieczeństwa dostarczonymi z komputerem i wykonać procedurę przedstawioną w sekcji [Przed rozpoczęciem serwisowania komputera](#). Po zakończeniu pracy należy wykonać procedurę przedstawioną w sekcji [Po zakończeniu serwisowania komputera](#). Dodatkowe zalecenia dotyczące bezpieczeństwa można znaleźć na stronie Regulatory Compliance (Informacje o zgodności z przepisami prawnymi) pod adresem www.dell.com/regulatory_compliance.

Procedura

- 1 Umieść głośniki w zestawie podparcia dłoni i klawiatury, dopasowując je do wypustek.
- 2 Umieść kabel głośników w przewodnicach w zestawie podparcia dłoni i klawiatury.
- 3 Przyklej taśmy mocujące kabel głośników do zestawu podparcia dłoni i klawiatury.
- 4 Podłącz kabel głośników do płyty systemowej.
- 5 Przyklej taśmę z mylaru mocującą kabel głośników do zestawu podparcia dłoni i klawiatury.
- 6 Podłącz kabel tabliczki dotykowej do tabliczki dotykowej i naciśnij zatrzask złącza, aby zamocować kabel.

Po wykonaniu procedury

- 1 Zainstaluj [płyte przycisków zasilania i głośności](#).
- 2 Wykonaj punkty od 4 do 8 procedury „[Instalowanie dysku twardego](#)”.
- 3 Zainstaluj [akumulator](#).
- 4 Zainstaluj [pokrywę dolną](#).

Wymontowywanie tabliczki dotykowej



PRZESTROGA: Przed przystąpieniem do wykonywania czynności wymagających otwarcia obudowy komputera należy zapoznać się z instrukcjami dotyczącymi bezpieczeństwa dostarczonymi z komputerem i wykonać procedurę przedstawioną w sekcji [Przed rozpoczęciem serwisowania komputera](#). Po zakończeniu pracy należy wykonać procedurę przedstawioną w sekcji [Po zakończeniu serwisowania komputera](#). Dodatkowe zalecenia dotyczące bezpieczeństwa można znaleźć na stronie Regulatory Compliance (Informacje o zgodności z przepisami prawnymi) pod adresem www.dell.com/regulatory_compliance.

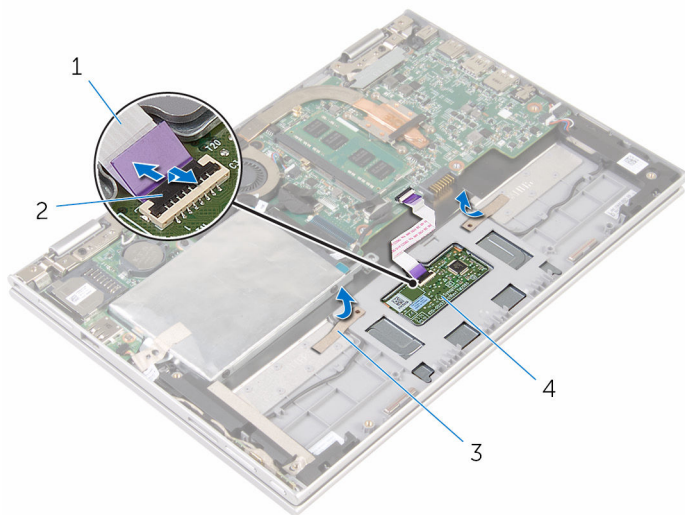
Przed wykonaniem procedury

- 1 Wymontuj [pokrywę dolną](#).
- 2 Wymontuj [akumulator](#).

Procedura

- 1 Unieś zatrzask złącza i odłącz kabel tabliczki dotykowej od tabliczki dotykowej.

2 Odklej taśmy, aby odsłonić śruby w tabliczce dotykowej.



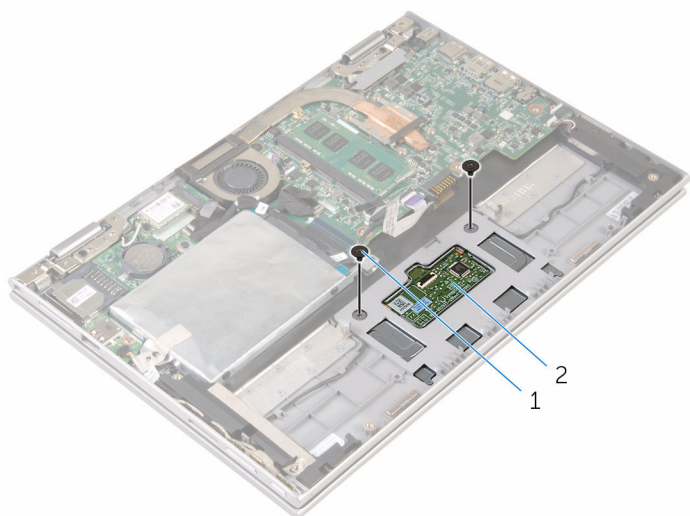
1 kabel tabliczki dotykowej

2 zatrzask złącza

3 taśmy (2)

4 tabliczka dotykowa

- 3** Wykręć śruby mocujące tabliczkę dotykową do zestawu podparcia dłoni i klawiatury.

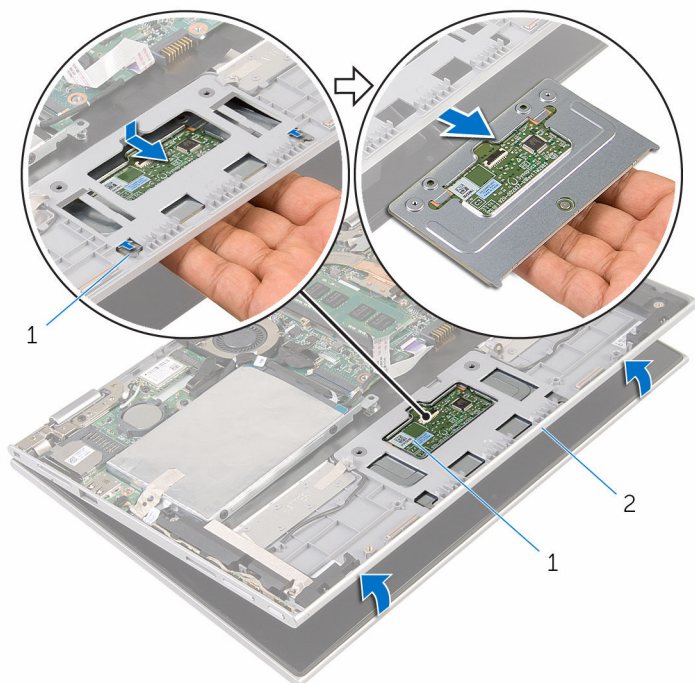


1 śruby (2)

2 tabliczka dotykowa

- 4** Unieś zestaw podparcia dłoni i klawiatury, aby uwolnić tabliczkę dotykową ze szczelin w zestawie podparcia dłoni i klawiatury.
- 5** Wsuń tabliczkę dotykową, aby uwolnić ją ze szczelin w zestawie podparcia dłoni i klawiatury.

6 Wyjmij tabliczkę dotykową z zestawu podparcia dłoni i klawiatury.



1 zaczepy (2)

2 tabliczka dotykowa

3 zestaw podparcia dłoni i klawiatury

Instalowanie tabliczki dotykowej



PRZESTROGA: Przed przystąpieniem do wykonywania czynności wymagających otwarcia obudowy komputera należy zapoznać się z instrukcjami dotyczącymi bezpieczeństwa dostarczonymi z komputerem i wykonać procedurę przedstawioną w sekcji [Przed rozpoczęciem serwisowania komputera](#). Po zakończeniu pracy należy wykonać procedurę przedstawioną w sekcji [Po zakończeniu serwisowania komputera](#). Dodatkowe zalecenia dotyczące bezpieczeństwa można znaleźć na stronie Regulatory Compliance (Informacje o zgodności z przepisami prawnymi) pod adresem www.dell.com/regulatory_compliance.

Procedura

- 1 Dopasuj zaczepy tabliczki dotykowej do szczelin w zestawie podparcia dłoni i klawiatury.
- 2 Dopasuj otwory na śruby w tabliczce dotykowej do otworów w zestawie podparcia dłoni i klawiatury.
- 3 Wkręć śruby mocujące tabliczkę dotykową do zestawu podparcia dłoni i klawiatury.
- 4 Przyklej taśmę, aby zamocować śruby do tabliczki dotykowej.
- 5 Podłącz kabel tabliczki dotykowej do złącza i naciśnij dźwignię złącza, aby umocować kabel.

Po wykonaniu procedury

- 1 Zainstaluj [akumulator](#).
- 2 Zainstaluj [pokrywę dolną](#).

Wymontowywanie zestawu wentylatora i radiatora procesora



PRZESTROGA: Przed przystąpieniem do wykonywania czynności wymagających otwarcia obudowy komputera należy zapoznać się z instrukcjami dotyczącymi bezpieczeństwa dostarczonymi z komputerem i wykonać procedurę przedstawioną w sekcji [Przed rozpoczęciem serwisowania komputera](#). Po zakończeniu pracy należy wykonać procedurę przedstawioną w sekcji [Po zakończeniu serwisowania komputera](#). Dodatkowe zalecenia dotyczące bezpieczeństwa można znaleźć na stronie Regulatory Compliance (Informacje o zgodności z przepisami prawnymi) pod adresem www.dell.com/regulatory_compliance.



PRZESTROGA: Radiator może się nagrzewać podczas pracy komputera; jest to normalne zjawisko. Przed dotknięciem radiatora należy poczekać, aż ostygnie.



OSTRZEŻENIE: Aby zapewnić jak najlepsze chłodzenie procesora, nie należy dotykać powierzchni termoprzewodzących na zestawie chłodzącym procesora. Substancje oleiste na skórze dłoni mogą zmniejszyć przewodność cieplną.

Przed wykonaniem procedury

- 1 Wymontuj [pokrywę dolną](#).
- 2 Wymontuj [akumulator](#).

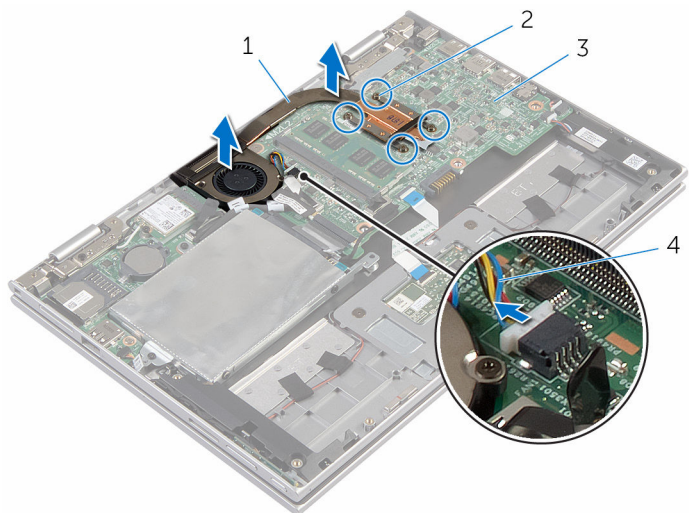
Procedura



UWAGA: Wygląd radiatora i liczba śrub są inne w komputerach ze zintegrowaną kartą graficzną.

- 1 Odłącz kabel wentylatora od płyty systemowej.
- 2 W kolejności wskazanej na radiatorze poluzuj śruby mocujące zestaw wentylatora i radiatora procesora do płyty systemowej.

3 Wyjmij zestaw wentylatora i radiatora procesora z płyty systemowej.



1 zestaw wentylatora i radiatora procesora

2 śruby mocujące (4)

3 płyta systemowa

4 kabel wentylatora

Instalowanie zestawu wentylatora i radiatora procesora



PRZESTROGA: Przed przystąpieniem do wykonywania czynności wymagających otwarcia obudowy komputera należy zapoznać się z instrukcjami dotyczącymi bezpieczeństwa dostarczonymi z komputerem i wykonać procedurę przedstawioną w sekcji [Przed rozpoczęciem serwisowania komputera](#). Po zakończeniu pracy należy wykonać procedurę przedstawioną w sekcji [Po zakończeniu serwisowania komputera](#). Dodatkowe zalecenia dotyczące bezpieczeństwa można znaleźć na stronie Regulatory Compliance (Informacje o zgodności z przepisami prawnymi) pod adresem www.dell.com/regulatory_compliance.

Procedura

- 1 Dopasuj otwory na śruby w zestawie wentylatora i radiatora procesora do otworów w płycie systemowej i umieść zestaw wentylatora procesora i radiatora na płycie systemowej.
- 2 W kolejności wskazanej na radiatorze dokręć śruby mocujące zestaw wentylatora i radiatora procesora do płyty systemowej.
- 3 Podłącz kabel wentylatora do złącza na płycie systemowej.

Po wykonaniu procedury

- 1 Zainstaluj [akumulator](#).
- 2 Zainstaluj [pokrywę dolną](#).

Wymontowanie płyty we/wy



PRZESTROGA: Przed przystąpieniem do wykonywania czynności wymagających otwarcia obudowy komputera należy zapoznać się z instrukcjami dotyczącymi bezpieczeństwa dostarczonymi z komputerem i wykonać procedurę przedstawioną w sekcji [Przed rozpoczęciem serwisowania komputera](#). Po zakończeniu pracy należy wykonać procedurę przedstawioną w sekcji [Po zakończeniu serwisowania komputera](#). Dodatkowe zalecenia dotyczące bezpieczeństwa można znaleźć na stronie Regulatory Compliance (Informacje o zgodności z przepisami prawnymi) pod adresem www.dell.com/regulatory_compliance.

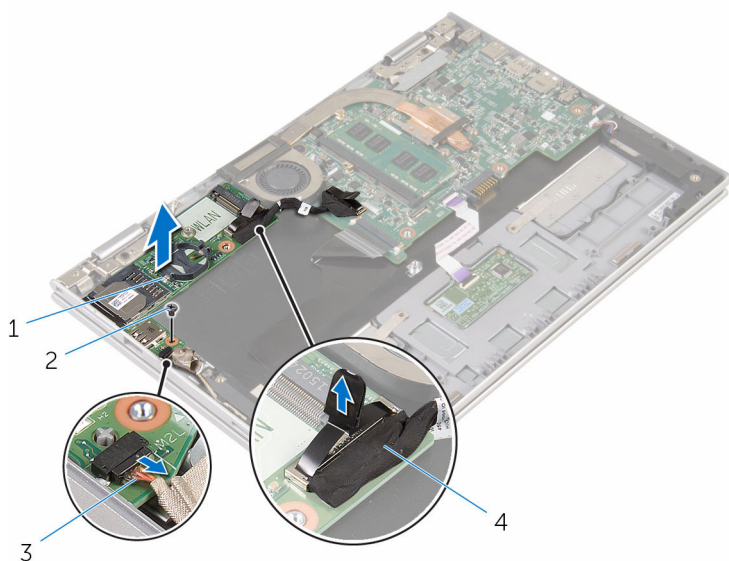
Przed wykonaniem procedury

- 1 Wymontuj [pokrywę dolną](#).
- 2 Wymontuj [akumulator](#).
- 3 Wykonaj punkty od 1 do 5 procedury „[Wymontowywanie dysku twardego](#)”.
- 4 Wymontuj [kartę sieci bezprzewodowej](#).
- 5 Wymontuj [baterię pastylkową](#).

Procedura

- 1 Odłącz kabel płyty we/wy od płyty we/wy.
- 2 Odłącz kabel płyty przycisków zasilania i głośności od płyty we/wy.
- 3 Wykręć śrubę mocującą płytę we/wy do zestawu podparcia dłoni i klawiatury.

4 Wyjmij płytę we/wy z zestawu podparcia dłoni i klawiatury.



1 płyta we/wy

2 śruba

3 kabel płyty przycisków zasilania i głośności

4 kabel płyty we/wy

Instalowanie płyty we/wy



PRZESTROGA: Przed przystąpieniem do wykonywania czynności wymagających otwarcia obudowy komputera należy zapoznać się z instrukcjami dotyczącymi bezpieczeństwa dostarczonymi z komputerem i wykonać procedurę przedstawioną w sekcji [Przed rozpoczęciem serwisowania komputera](#). Po zakończeniu pracy należy wykonać procedurę przedstawioną w sekcji [Po zakończeniu serwisowania komputera](#). Dodatkowe zalecenia dotyczące bezpieczeństwa można znaleźć na stronie Regulatory Compliance (Informacje o zgodności z przepisami prawnymi) pod adresem www.dell.com/regulatory_compliance.

Procedura

- 1 Umieść płytę we/wy w zestawie podparcia dłoni i klawiatury, dopasowując ją do wypustek.
- 2 Dopasuj otwór na śrubę w płycie we/wy do otworu w zestawie podparcia dłoni i klawiatury.
- 3 Wkręć śrubę mocującą płytę we/wy do zestawu podparcia dłoni i klawiatury.
- 4 Podłącz kabel płyty przycisków zasilania i głośności do płyty we/wy.
- 5 Podłącz kabel płyty we/wy do płyty we/wy.

Po wykonaniu procedury

- 1 Zainstaluj [baterię pastylkową](#).
- 2 Zainstaluj [kartę sieci bezprzewodowej](#).
- 3 Wykonaj punkty od 4 do 8 procedury „[Instalowanie dysku twardego](#)”.
- 4 Zainstaluj [akumulator](#).
- 5 Zainstaluj [pokrywę dolną](#).

Wymontowywanie płyty systemowej



PRZESTROGA: Przed przystąpieniem do wykonywania czynności wymagających otwarcia obudowy komputera należy zapoznać się z instrukcjami dotyczącymi bezpieczeństwa dostarczonymi z komputerem i wykonać procedurę przedstawioną w sekcji [Przed rozpoczęciem serwisowania komputera](#). Po zakończeniu pracy należy wykonać procedurę przedstawioną w sekcji [Po zakończeniu serwisowania komputera](#). Dodatkowe zalecenia dotyczące bezpieczeństwa można znaleźć na stronie Regulatory Compliance (Informacje o zgodności z przepisami prawnymi) pod adresem www.dell.com/regulatory_compliance.



UWAGA: Znacznik serwisowy komputera znajduje się na płycie systemowej. Po wymianie płyty systemowej należy wprowadzić znacznik serwisowy w systemie BIOS.



UWAGA: Wymiana płyty systemowej powoduje usunięcie wszystkich zmian wprowadzonych w systemie BIOS za pomocą programu konfiguracji systemu. Po wymianie płyty systemowej trzeba ponownie wprowadzić żądane zmiany.



UWAGA: Przed odłączeniem kabli od płyty systemowej należy zanotować rozmieszczenie złączy, tak aby móc poprawnie podłączyć kable po wymianie płyty systemowej.

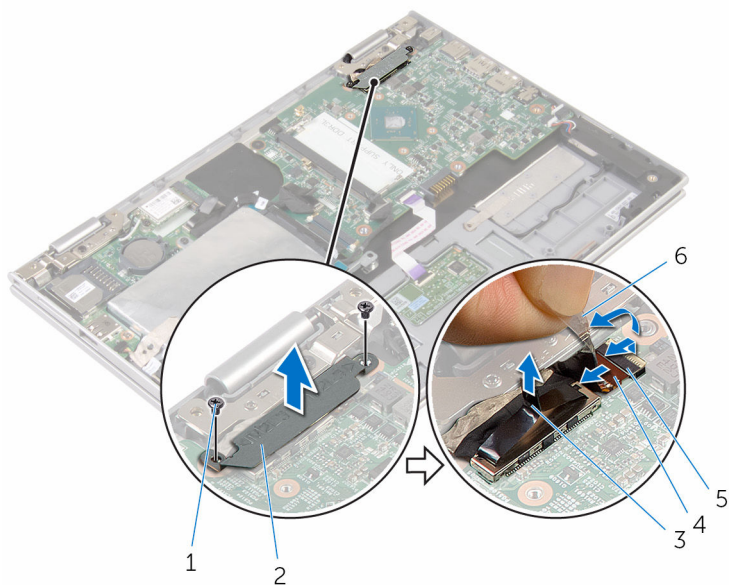
Przed wykonaniem procedury

- 1 Wymontuj [pokrywę dolną](#).
- 2 Wymontuj [akumulator](#).
- 3 Wymontuj [moduł pamięci](#).
- 4 Wymontuj [zestaw wentylatora i radiatora procesora](#).

Procedura

- 1 Wykręć śruby mocujące wspornik kabla wyświetlacza do płyty systemowej, a następnie zdejmij wspornik kabla wyświetlacza z płyty systemowej.
- 2 Odklej taśmę ze złącza płyty przycisku Windows, aby odsłonić kabel płyty przycisku Windows.
- 3 Unieś zatrzask złącza i odłącz kabel płyty przycisku Windows od płyty systemowej.

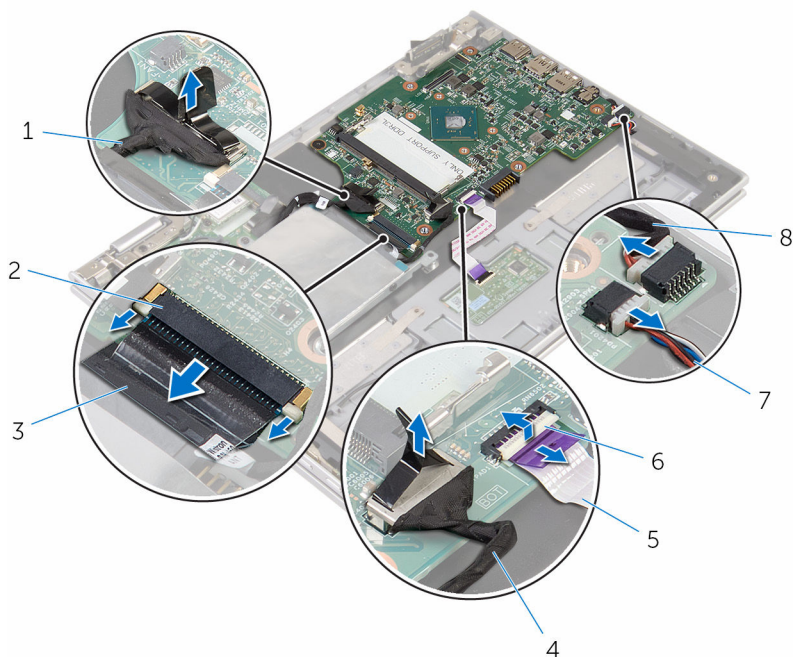
- 4 Pociągając za uchwyt, odłącz kabel wyświetlacza od płyty systemowej.



- | | | | |
|---|-------------------------------|---|-----------------------------|
| 1 | śruby (2) | 2 | wspornik kabla wyświetlacza |
| 3 | kabel wyświetlacza | 4 | zatrzask |
| 5 | kabel płyty przycisku Windows | 6 | taśma |

- 5 Pociągając za uchwyt, odłącz kabel płyty we/wy i kabel dysku twardego od płyty systemowej.
- 6 Unieś zatrzaski złączy i odłącz kabel klawiatury od płyty systemowej.
- 7 Unieś zatrzask i odłącz kabel tabliczki dotykowej od płyty systemowej.

8 Odłącz kabel głośników i kabel gniazda zasilacza od płyty systemowej.



1 kabel płyty we/wy

2 zatrzask

3 kabel klawiatury

4 kabel dysku twardego

5 kabel tabliczki dotykowej

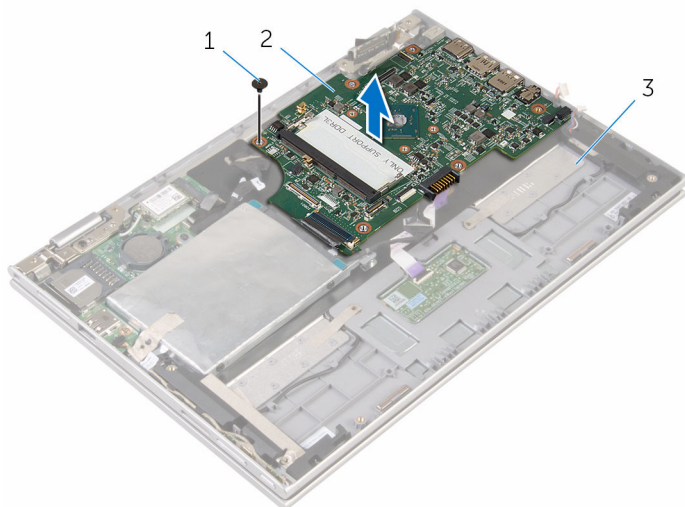
6 zatrzask

7 kabel głośników

8 kabel gniazda zasilacza

9 Wykręć śrubę mocującą płytę systemową do zestawu podparcia dłoni i klawiatury.

10 Wyjmij płytę systemową z zestawu podparcia dłoni i klawiatury.



1 śruba

2 płyta systemowa

3 zestaw podparcia dłoni i klawiatury

Instalowanie płyty systemowej



PRZESTROGA: Przed przystąpieniem do wykonywania czynności wymagających otwarcia obudowy komputera należy zapoznać się z instrukcjami dotyczącymi bezpieczeństwa dostarczonymi z komputerem i wykonać procedurę przedstawioną w sekcji [Przed rozpoczęciem serwisowania komputera](#). Po zakończeniu pracy należy wykonać procedurę przedstawioną w sekcji [Po zakończeniu serwisowania komputera](#). Dodatkowe zalecenia dotyczące bezpieczeństwa można znaleźć na stronie Regulatory Compliance (Informacje o zgodności z przepisami prawnymi) pod adresem www.dell.com/regulatory_compliance.



UWAGA: Znacznik serwisowy komputera znajduje się na płycie systemowej. Po wymianie płyty systemowej należy wprowadzić znacznik serwisowy w systemie BIOS.



UWAGA: Wymiana płyty systemowej powoduje usunięcie wszystkich zmian wprowadzonych w systemie BIOS za pomocą programu konfiguracji systemu. Po wymianie płyty systemowej trzeba ponownie wprowadzić żądane zmiany.

Procedura

- 1 Dopasuj otwory na śruby w płycie systemowej do otworów w zestawie podparcia dłoni i klawiatury.
- 2 Wkręć śrubę mocującą płytę systemową do zestawu podparcia dłoni i klawiatury.
- 3 Podłącz kabel gniazda zasilacza i kabel głośników do płyty systemowej.
- 4 Podłącz kabel tabliczki dotykowej do złącza na płycie systemowej i naciśnij zatrzask złącza, aby zamocować kabel.
- 5 Podłącz kabel klawiatury do złącza kabla klawiatury i naciśnij zatrzaski złącza, aby zamocować kabel.
- 6 Podłącz kabel płyty we/wy i kabel dysku twardego do płyty systemowej.
- 7 Podłącz kabel płyty przycisku Windows do złącza na płycie systemowej i naciśnij zatrzask złącza, aby zamocować kabel.
- 8 Przyklej taśmę do złącza na płycie przycisku Windows, aby zabezpieczyć kabel.
- 9 Podłącz kabel wyświetlacza do płyty systemowej.
- 10 Dopasuj otwory na śruby we wsporniku kabla wyświetlacza do otworów w płycie systemowej.
- 11 Wkręć śruby mocujące wspornik kabla wyświetlacza do płyty systemowej.

Po wykonaniu procedury

- 1 Zainstaluj [zestaw wentylatora i radiatora procesora](#).
- 2 Zainstaluj [moduł pamięci](#).
- 3 Zainstaluj [akumulator](#).
- 4 Zainstaluj [pokrywę dolną](#).

Wprowadzanie znacznika serwisowego w systemie BIOS

- 1 Włącz komputer.
- 2 Po wyświetleniu logo DELL naciśnij klawisz F2, aby otworzyć program konfiguracji systemu.
- 3 Przejdź do karty **Main** (Ekran główny) i wpisz znacznik serwisowy w polu **Service Tag Input** (Wprowadź znacznik serwisowy).

Wymontowywanie gniazda zasilacza



PRZESTROGA: Przed przystąpieniem do wykonywania czynności wymagających otwarcia obudowy komputera należy zapoznać się z instrukcjami dotyczącymi bezpieczeństwa dostarczonymi z komputerem i wykonać procedurę przedstawioną w sekcji [Przed rozpoczęciem serwisowania komputera](#). Po zakończeniu pracy należy wykonać procedurę przedstawioną w sekcji [Po zakończeniu serwisowania komputera](#). Dodatkowe zalecenia dotyczące bezpieczeństwa można znaleźć na stronie Regulatory Compliance (Informacje o zgodności z przepisami prawnymi) pod adresem www.dell.com/regulatory_compliance.

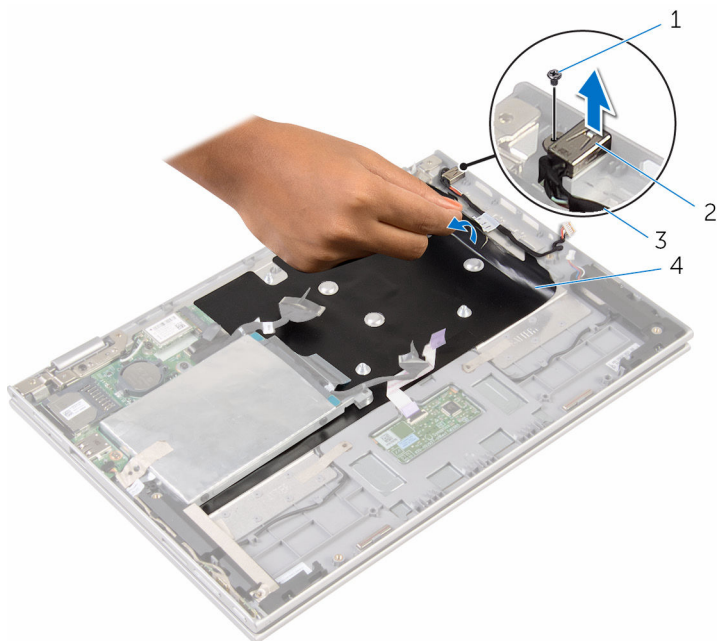
Przed wykonaniem procedury

- 1 Wymontuj [pokrywę dolną](#).
- 2 Wymontuj [akumulator](#).
- 3 Wymontuj [moduł pamięci](#).
- 4 Wymontuj [zestaw wentylatora i radiatora procesora](#).
- 5 Wymontuj [płyte systemową](#).

Procedura

- 1 Odklej taśmę z mylaru od zestawu podparcia dłoni i klawiatury, aby odsonić kabel gniazda zasilacza.
- 2 Wykręć śrubę mocującą gniazdo zasilacza do zestawu podparcia dłoni i klawiatury.

3 Wymij gniazdo zasilacza razem z kablem z zestawu podparcia dłoni i klawiatury.



1 śruba

2 gniazdo zasilacza

3 kabel gniazda zasilacza

4 taśma z mylaru

Instalowanie gniazda zasilacza



PRZESTROGA: Przed przystąpieniem do wykonywania czynności wymagających otwarcia obudowy komputera należy zapoznać się z instrukcjami dotyczącymi bezpieczeństwa dostarczonymi z komputerem i wykonać procedurę przedstawioną w sekcji [Przed rozpoczęciem serwisowania komputera](#). Po zakończeniu pracy należy wykonać procedurę przedstawioną w sekcji [Po zakończeniu serwisowania komputera](#). Dodatkowe zalecenia dotyczące bezpieczeństwa można znaleźć na stronie Regulatory Compliance (Informacje o zgodności z przepisami prawnymi) pod adresem www.dell.com/regulatory_compliance.

Procedura

- 1 Umieść gniazdo zasilacza we wnęce w zestawie podparcia dłoni i klawiatury.
- 2 Dopasuj otwór w gnieździe zasilacza do otworu w zestawie podparcia dłoni i klawiatury.
- 3 Wkręć śrubę mocującą gniazdo zasilacza do zestawu podparcia dłoni i klawiatury.
- 4 Podłącz kabel gniazda zasilacza do płyty systemowej.
- 5 Przyklej taśmę z mylaru do zestawu podparcia dłoni i klawiatury.

Po wykonaniu procedury

- 1 Zainstaluj [płyte systemową](#).
- 2 Zainstaluj [zestaw wentylatora i radiatora procesora](#).
- 3 Zainstaluj [moduł pamięci](#).
- 4 Zainstaluj [akumulator](#).
- 5 Zainstaluj [pokrywe dolną](#).

Wymontowywanie zestawu wyświetlacza



PRZESTROGA: Przed przystąpieniem do wykonywania czynności wymagających otwarcia obudowy komputera należy zapoznać się z instrukcjami dotyczącymi bezpieczeństwa dostarczonymi z komputerem i wykonać procedurę przedstawioną w sekcji [Przed rozpoczęciem serwisowania komputera](#). Po zakończeniu pracy należy wykonać procedurę przedstawioną w sekcji [Po zakończeniu serwisowania komputera](#). Dodatkowe zalecenia dotyczące bezpieczeństwa można znaleźć na stronie Regulatory Compliance (Informacje o zgodności z przepisami prawnymi) pod adresem www.dell.com/regulatory_compliance.

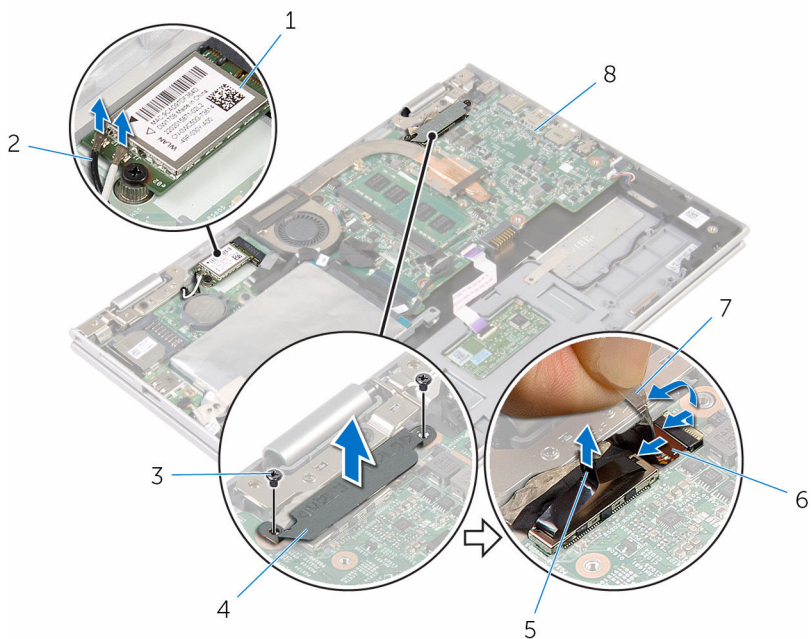
Przed wykonaniem procedury

- 1 Wymontuj [pokrywę dolną](#).
- 2 Wymontuj [akumulator](#).

Procedura

- 1 Odłącz kable antenowe od karty sieci bezprzewodowej.
- 2 Wykręć śruby mocujące wspornik kabla wyświetlacza do płyty systemowej.
- 3 Zdejmij wspornik kabla wyświetlacza z płyty systemowej.
- 4 Pociągając za uchwyt, odłącz kabel wyświetlacza od płyty systemowej.
- 5 Odklej taśmę, aby odsłonić kabel płyty przycisku Windows.

- 6 Unieś zatrzask złącza i odłącz kabel płyty przycisku Windows.



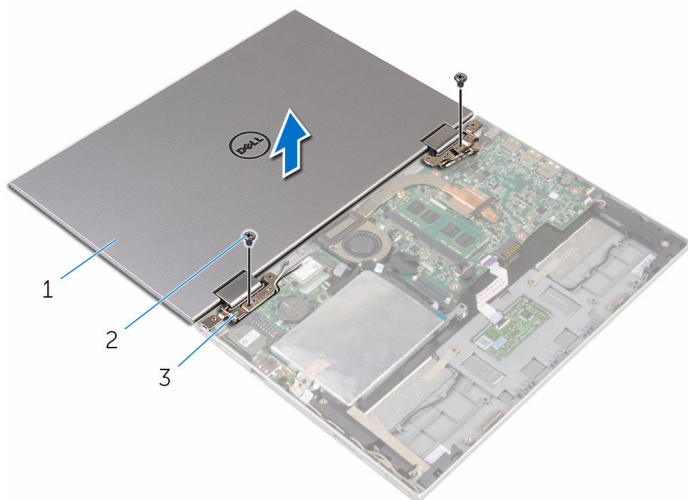
- | | | | |
|---|----------------------------|---|-------------------------------|
| 1 | karta sieci bezprzewodowej | 2 | kable antenowe (2) |
| 3 | śruby (2) | 4 | wspornik kabla wyświetlacza |
| 5 | kabel wyświetlacza | 6 | kabel płyty przycisku Windows |
| 7 | taśma | 8 | plyta systemowa |

- 7 Odwróć komputer i otwórz wyświetlacz, odchylając go najdalej, jak to możliwe.

△ OSTRZEŻENIE: Umieść komputer na miękkiej i czystej powierzchni, aby uniknąć zarysowania.

- 8 Umieść komputer odwrócony spodem do góry na płaskiej powierzchni.
9 Wykręć śruby mocujące zestaw wyświetlacza do zestawu podparcia dłoni i klawiatury.

10 Zdejmij zestaw wyświetlacza z zestawu podparcia dłoni i klawiatury.




1 zestaw wyświetlacza


2 śruby (2)

3 zawiasy wyświetlacza (2)

Instalowanie zestawu wyświetlacza

 **PRZESTROGA:** Przed przystąpieniem do wykonywania czynności wymagających otwarcia obudowy komputera należy zapoznać się z instrukcjami dotyczącymi bezpieczeństwa dostarczonymi z komputerem i wykonać procedurę przedstawioną w sekcji [Przed rozpoczęciem serwisowania komputera](#). Po zakończeniu pracy należy wykonać procedurę przedstawioną w sekcji [Po zakończeniu serwisowania komputera](#). Dodatkowe zalecenia dotyczące bezpieczeństwa można znaleźć na stronie Regulatory Compliance (Informacje o zgodności z przepisami prawnymi) pod adresem www.dell.com/regulatory_compliance.

Procedura

 **OSTRZEŻENIE:** Umieść komputer na miękkiej i czystej powierzchni, aby uniknąć zarysowania.

- 1 Umieść zestaw wyświetlacza na zestawie podparcia dłoni i klawiatury.
- 2 Dopasuj otwory na śruby w zawiasach wyświetlacza do otworów w zestawie podparcia dłoni i klawiatury.
- 3 Wkręć śruby mocujące zestaw wyświetlacza do zestawu podparcia dłoni i klawiatury.
- 4 Odwróć komputer i zamknij wyświetlacz.
- 5 Odwróć komputer spodem do góry.
- 6 Podłącz kabel płyty przycisku Windows do złącza na płycie systemowej i naciśnij zatrzask, aby zamocować kabel.
- 7 Przyklej kabel płyty przycisku Windows taśmą.
- 8 Podłącz kabel wyświetlacza do płyty systemowej.
- 9 Dopasuj otwory na śruby we wsporniku kabla wyświetlacza do otworów w płycie systemowej.
- 10 Wkręć śruby mocujące wspornik kabla wyświetlacza do płyty systemowej.
- 11 Podłącz kable antenowe do karty sieci bezprzewodowej.

Po wykonaniu procedury

- 1 Zainstaluj [akumulator](#).
- 2 Zainstaluj [pokrywę dolną](#).

Wymontowywanie zestawu podparcia dłoni i klawiatury



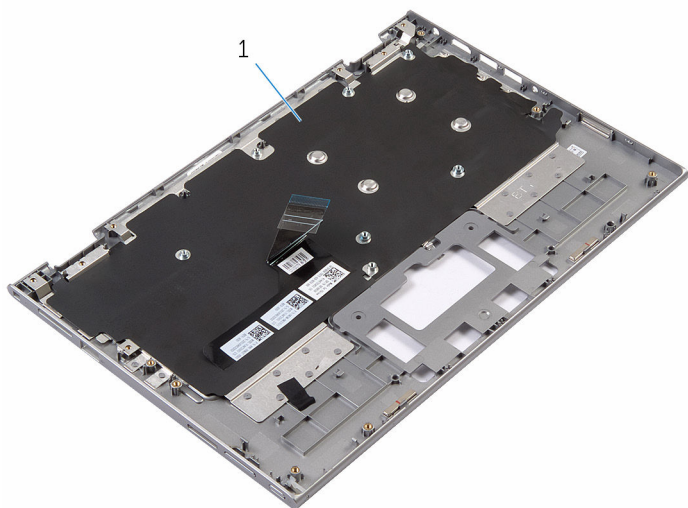
PRZESTROGA: Przed przystąpieniem do wykonywania czynności wymagających otwarcia obudowy komputera należy zapoznać się z instrukcjami dotyczącymi bezpieczeństwa dostarczonymi z komputerem i wykonać procedurę przedstawioną w sekcji [Przed rozpoczęciem serwisowania komputera](#). Po zakończeniu pracy należy wykonać procedurę przedstawioną w sekcji [Po zakończeniu serwisowania komputera](#). Dodatkowe zalecenia dotyczące bezpieczeństwa można znaleźć na stronie Regulatory Compliance (Informacje o zgodności z przepisami prawnymi) pod adresem www.dell.com/regulatory_compliance.

Przed wykonaniem procedury

- 1 Wymontuj [pokrywę dolną](#).
- 2 Wymontuj [akumulator](#).
- 3 Wykonaj punkty od 1 do 3 procedury „[Wymontowywanie dysku twardego](#)”.
- 4 Wymontuj [panel wejścia/wyjścia](#).
- 5 Wymontuj [głośniki](#).
- 6 Wymontuj [panel dotykowy](#).
- 7 Wymontuj [zestaw wyświetlacza](#).
- 8 Wymontuj [gniazdo zasilacza](#).
- 9 Wymontuj [płyte systemową](#).

Procedura

Po wykonaniu czynności wstępnych pozostanie zestaw podparcia dłoni i klawiatury.



1 zestaw podparcia dłoni i klawiatury



1 zestaw podparcia dłoni i klawiatury

Instalowanie zestawu podparcia dłoni i klawiatury



PRZESTROGA: Przed przystąpieniem do wykonywania czynności wymagających otwarcia obudowy komputera należy zapoznać się z instrukcjami dotyczącymi bezpieczeństwa dostarczonymi z komputerem i wykonać procedurę przedstawioną w sekcji [Przed rozpoczęciem serwisowania komputera](#). Po zakończeniu pracy należy wykonać procedurę przedstawioną w sekcji [Po zakończeniu serwisowania komputera](#). Dodatkowe zalecenia dotyczące bezpieczeństwa można znaleźć na stronie Regulatory Compliance (Informacje o zgodności z przepisami prawnymi) pod adresem www.dell.com/regulatory_compliance.

Procedura

Umieść zestaw podparcia dłoni i klawiatury na płaskiej powierzchni, klawiaturą do dołu.

Po wykonaniu procedury

- 1 Zainstaluj [płyte systemową](#).
- 2 Zainstaluj [gniazdo zasilacza](#).
- 3 Zainstaluj [zestaw wyświetlacza](#).
- 4 Zainstaluj [tabliczkę dotykową](#).
- 5 Zainstaluj [głośniki](#).
- 6 Zainstaluj [płyte we/wy](#).
- 7 Wykonaj punkty od 4 do 8 procedury [„Instalowanie dysku twardego”](#).
- 8 Zainstaluj [akumulator](#).
- 9 Zainstaluj [pokrywe dolną](#).

Wymontowywanie zestawu pokrywy wyświetlacza i anteny



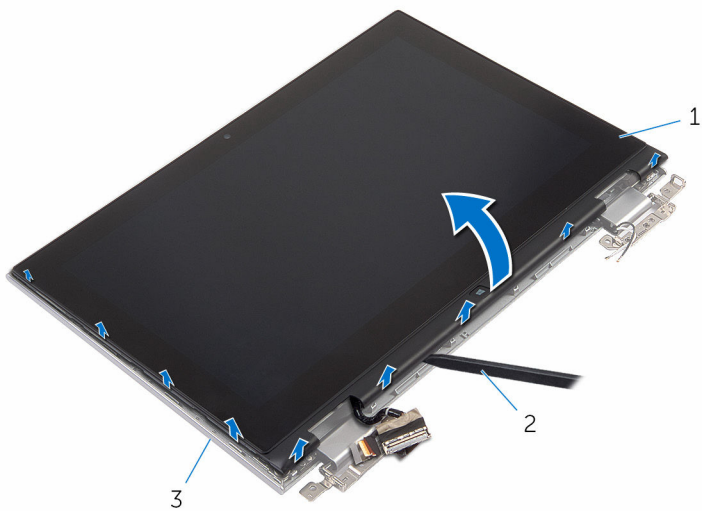
PRZESTROGA: Przed przystąpieniem do wykonywania czynności wymagających otwarcia obudowy komputera należy zapoznać się z instrukcjami dotyczącymi bezpieczeństwa dostarczonymi z komputerem i wykonać procedurę przedstawioną w sekcji [Przed rozpoczęciem serwisowania komputera](#). Po zakończeniu pracy należy wykonać procedurę przedstawioną w sekcji [Po zakończeniu serwisowania komputera](#). Dodatkowe zalecenia dotyczące bezpieczeństwa można znaleźć na stronie Regulatory Compliance (Informacje o zgodności z przepisami prawnymi) pod adresem www.dell.com/regulatory_compliance.

Przed wykonaniem procedury

- 1 Wymontuj [pokrywę dolną](#).
- 2 Wymontuj [akumulator](#).
- 3 Wymontuj [zestaw wyświetlacza](#).

Procedura

Rysikiem z tworzywa sztucznego podważ zestaw panelu wyświetlacza, aby go uwolnić z zestawu pokrywy wyświetlacza i anteny.



1 zestaw panelu wyświetlacza

2 rysik z tworzywa sztucznego

3 zestaw pokrywy wyświetlacza i anteny

Instalowanie zestawu pokrywy wyświetlacza i anteny



PRZESTROGA: Przed przystąpieniem do wykonywania czynności wymagających otwarcia obudowy komputera należy zapoznać się z instrukcjami dotyczącymi bezpieczeństwa dostarczonymi z komputerem i wykonać procedurę przedstawioną w sekcji [Przed rozpoczęciem serwisowania komputera](#). Po zakończeniu pracy należy wykonać procedurę przedstawioną w sekcji [Po zakończeniu serwisowania komputera](#). Dodatkowe zalecenia dotyczące bezpieczeństwa można znaleźć na stronie Regulatory Compliance (Informacje o zgodności z przepisami prawnymi) pod adresem www.dell.com/regulatory_compliance.

Procedura

Dopasuj zestaw panelu wyświetlacza do zestawu pokrywy wyświetlacza i anteny, a następnie delikatnie wciśnij zestaw pokrywy wyświetlacza i anteny na miejsce.

Po wykonaniu procedury

- 1 Zainstaluj [zestaw wyświetlacza](#).
- 2 Zainstaluj [akumulator](#).
- 3 Zainstaluj [pokrywę dolną](#).

Wymontowywanie zawiasów wyświetlacza



PRZESTROGA: Przed przystąpieniem do wykonywania czynności wymagających otwarcia obudowy komputera należy zapoznać się z instrukcjami dotyczącymi bezpieczeństwa dostarczonymi z komputerem i wykonać procedurę przedstawioną w sekcji [Przed rozpoczęciem serwisowania komputera](#). Po zakończeniu pracy należy wykonać procedurę przedstawioną w sekcji [Po zakończeniu serwisowania komputera](#). Dodatkowe zalecenia dotyczące bezpieczeństwa można znaleźć na stronie Regulatory Compliance (Informacje o zgodności z przepisami prawnymi) pod adresem www.dell.com/regulatory_compliance.

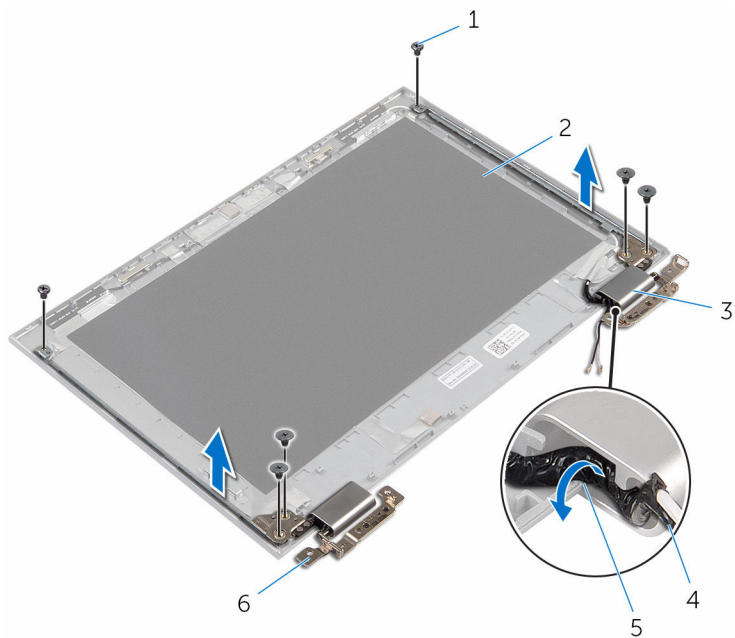
Przed wykonaniem procedury

- 1 Wymontuj [pokrywę dolną](#).
- 2 Wymontuj [akumulator](#).
- 3 Wymontuj [zestaw wyświetlacza](#).
- 4 Wymontuj [zestaw pokrywy wyświetlacza i anteny](#).

Procedura

- 1 Wyjmij kable antenowe z przewodnicy w pokrywie zawiasu.
- 2 Wykręć śruby mocujące zawiasy wyświetlacza do zestawu pokrywy wyświetlacza i anteny.

3 Zdejmij zawiasy z zestawu pokrywy wyświetlacza i anteny.



1 śruby (6)

2 zestaw pokrywy wyświetlacza i anteny

3 pokrywy zawiasów (2)

4 kabel antenowy

5 prowadnice

6 zawiasy (2)

Instalowanie zawiasów wyświetlacza



PRZESTROGA: Przed przystąpieniem do wykonywania czynności wymagających otwarcia obudowy komputera należy zapoznać się z instrukcjami dotyczącymi bezpieczeństwa dostarczonymi z komputerem i wykonać procedurę przedstawioną w sekcji [Przed rozpoczęciem serwisowania komputera](#). Po zakończeniu pracy należy wykonać procedurę przedstawioną w sekcji [Po zakończeniu serwisowania komputera](#). Dodatkowe zalecenia dotyczące bezpieczeństwa można znaleźć na stronie Regulatory Compliance (Informacje o zgodności z przepisami prawnymi) pod adresem www.dell.com/regulatory_compliance.

Procedura

- 1 Dopasuj otwory na śruby w zawiasach wyświetlacza do otworów w zestawie pokrywy wyświetlacza i anteny.
- 2 Wkręć śruby mocujące zawiasy wyświetlacza do zestawu pokrywy wyświetlacza i anteny.
- 3 Umieść kable antenowe w prowadnicy w zawiasie wyświetlacza i zabezpiecz kabel.

Po wykonaniu procedury

- 1 Zainstaluj [zestaw pokrywy wyświetlacza i anteny](#).
- 2 Zainstaluj [zestaw wyświetlacza](#).
- 3 Zainstaluj [akumulator](#).
- 4 Zainstaluj [pokrywę dolną](#).

Wymontowywanie kamery



PRZESTROGA: Przed przystąpieniem do wykonywania czynności wymagających otwarcia obudowy komputera należy zapoznać się z instrukcjami dotyczącymi bezpieczeństwa dostarczonymi z komputerem i wykonać procedurę przedstawioną w sekcji [Przed rozpoczęciem serwisowania komputera](#). Po zakończeniu pracy należy wykonać procedurę przedstawioną w sekcji [Po zakończeniu serwisowania komputera](#). Dodatkowe zalecenia dotyczące bezpieczeństwa można znaleźć na stronie Regulatory Compliance (Informacje o zgodności z przepisami prawnymi) pod adresem www.dell.com/regulatory_compliance.

Przed wykonaniem procedury

- 1 Wymontuj [pokrywę dolną](#).
- 2 Wymontuj [akumulator](#).
- 3 Wymontuj [zestaw wyświetlacza](#).
- 4 Wymontuj [zestaw pokrywy wyświetlacza i anteny](#).

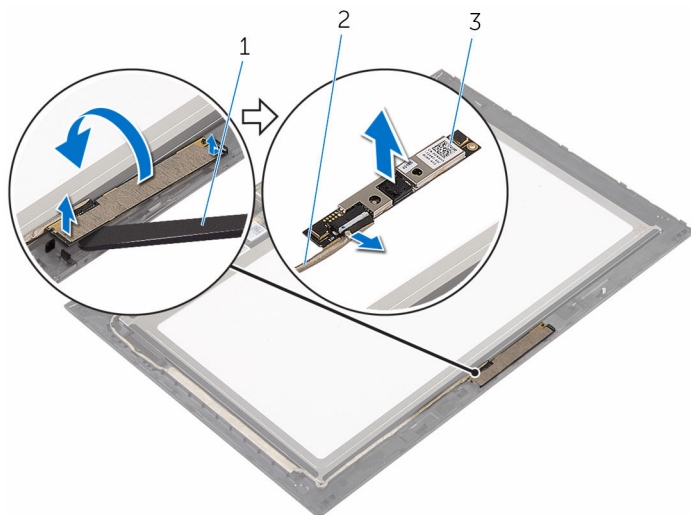
Procedura



OSTRZEŻENIE: Umieść zestaw panelu wyświetlacza na miękkiej i czystej powierzchni, aby uniknąć zarysowania.

- 1 Umieść zestaw panelu wyświetlacza odwrócony spodem do góry na płaskiej powierzchni.
- 2 Rysikiem z tworzywa sztucznego podważ moduł kamery w osłonie wyświetlacza.

- 3 Odwróć kamerę i odłącz kabel kamery od modułu kamery.



1 kamera

2 kabel kamery

3 rysik z tworzywa sztucznego

Instalowanie kamery



PRZESTROGA: Przed przystąpieniem do wykonywania czynności wymagających otwarcia obudowy komputera należy zapoznać się z instrukcjami dotyczącymi bezpieczeństwa dostarczonymi z komputerem i wykonać procedurę przedstawioną w sekcji [Przed rozpoczęciem serwisowania komputera](#). Po zakończeniu pracy należy wykonać procedurę przedstawioną w sekcji [Po zakończeniu serwisowania komputera](#). Dodatkowe zalecenia dotyczące bezpieczeństwa można znaleźć na stronie Regulatory Compliance (Informacje o zgodności z przepisami prawnymi) pod adresem www.dell.com/regulatory_compliance.

Procedura

- 1 Podłącz kabel kamery do modułu kamery.
- 2 Umieść moduł kamery w osłonie wyświetlacza posilkując się prowadnicą i wciśnij moduł kamery na miejsce.

Po wykonaniu procedury

- 1 Zainstaluj [zestaw pokrywy wyświetlacza i anteny](#).
- 2 Zainstaluj [zestaw wyświetlacza](#).
- 3 Zainstaluj [akumulator](#).
- 4 Zainstaluj [pokrywę dolną](#).

Wymontowywanie płyty przycisku Windows



PRZESTROGA: Przed przystąpieniem do wykonywania czynności wymagających otwarcia obudowy komputera należy zapoznać się z instrukcjami dotyczącymi bezpieczeństwa dostarczonymi z komputerem i wykonać procedurę przedstawioną w sekcji [Przed rozpoczęciem serwisowania komputera](#). Po zakończeniu pracy należy wykonać procedurę przedstawioną w sekcji [Po zakończeniu serwisowania komputera](#). Dodatkowe zalecenia dotyczące bezpieczeństwa można znaleźć na stronie Regulatory Compliance (Informacje o zgodności z przepisami prawnymi) pod adresem www.dell.com/regulatory_compliance.

Przed wykonaniem procedury

- 1 Wymontuj [pokrywę dolną](#).
- 2 Wymontuj [akumulator](#).
- 3 Wymontuj [zestaw wyświetlacza](#).
- 4 Wymontuj [zestaw pokrywy wyświetlacza i anteny](#).

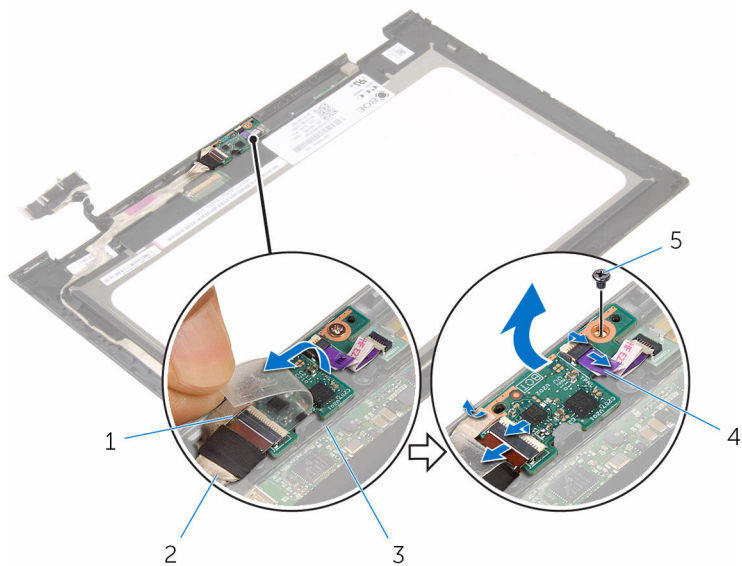
Procedura



OSTRZEŻENIE: Umieść zestaw panelu wyświetlacza na miękkiej i czystej powierzchni, aby uniknąć zarysowania.

- 1 Umieść zestaw panelu wyświetlacza odwrócony spodem do góry na płaskiej powierzchni.
- 2 Odklej taśmę, aby odsłonić kabel płyty przycisku Windows.
- 3 Unieś zatrzaski złączy i odłącz kabel płyty przycisku Windows i kabel tabliczki dotykowej od płyty przycisku Windows.
- 4 Wykręć śrubę mocującą płytę przycisku Windows do osłony wyświetlacza.

5 Wyjmij płytę przycisku Windows z osłony wyświetlacza.



1 taśma

3 płyta przycisku Windows

5 śruba

2 kabel płyty przycisku Windows

4 kabel tabliczki dotykowej

Instalowanie płyty przycisku Windows



PRZESTROGA: Przed przystąpieniem do wykonywania czynności wymagających otwarcia obudowy komputera należy zapoznać się z instrukcjami dotyczącymi bezpieczeństwa dostarczonymi z komputerem i wykonać procedurę przedstawioną w sekcji [Przed rozpoczęciem serwisowania komputera](#). Po zakończeniu pracy należy wykonać procedurę przedstawioną w sekcji [Po zakończeniu serwisowania komputera](#). Dodatkowe zalecenia dotyczące bezpieczeństwa można znaleźć na stronie Regulatory Compliance (Informacje o zgodności z przepisami prawnymi) pod adresem www.dell.com/regulatory_compliance.

Procedura

- 1 Dopasuj otwór na śrubę w płycie przycisku Windows do otworu w osłonie wyświetlacza.
- 2 Wkręć śrubę mocującą płytę przycisku Windows do osłony wyświetlacza.
- 3 Podłącz kabel płyty przycisku Windows i kabel tabliczki dotykowej do złącza na płycie przycisku Windows, a następnie dociśnij zatrzaski złącza, aby zamocować kable.
- 4 Przyklej taśmę do złącza na płycie przycisku Windows, aby zabezpieczyć kabel.
- 5 Odwróć zestaw panelu wyświetlacza.

Po wykonaniu procedury

- 1 Zainstaluj [zestaw pokrywy wyświetlacza i anteny](#).
- 2 Zainstaluj [zestaw wyświetlacza](#).
- 3 Zainstaluj [akumulator](#).
- 4 Zainstaluj [pokrywę dolną](#).

Wymontowywanie kabla wyświetlacza



PRZESTROGA: Przed przystąpieniem do wykonywania czynności wymagających otwarcia obudowy komputera należy zapoznać się z instrukcjami dotyczącymi bezpieczeństwa dostarczonymi z komputerem i wykonać procedurę przedstawioną w sekcji [Przed rozpoczęciem serwisowania komputera](#). Po zakończeniu pracy należy wykonać procedurę przedstawioną w sekcji [Po zakończeniu serwisowania komputera](#). Dodatkowe zalecenia dotyczące bezpieczeństwa można znaleźć na stronie Regulatory Compliance (Informacje o zgodności z przepisami prawnymi) pod adresem www.dell.com/regulatory_compliance.

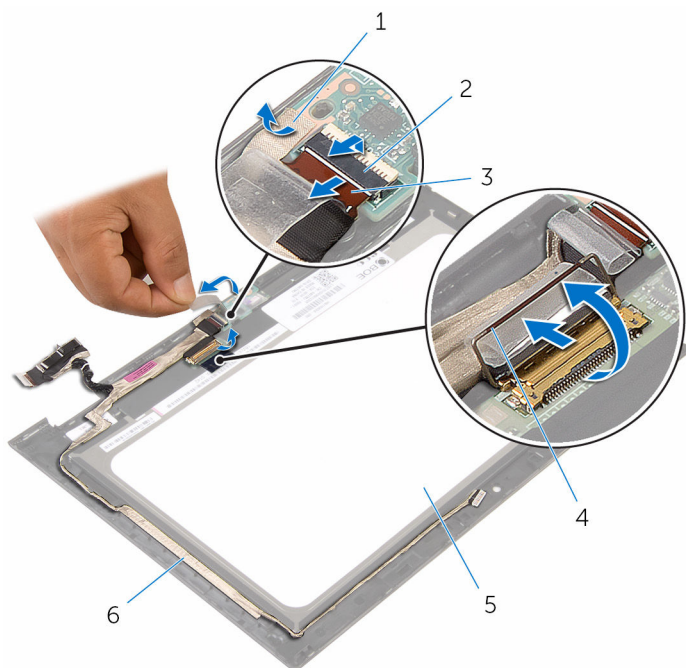
Przed wykonaniem procedury

- 1 Wymontuj [pokrywę dolną](#).
- 2 Wymontuj [akumulator](#).
- 3 Wymontuj [zestaw wyświetlacza](#).
- 4 Wymontuj [zestaw pokrywy wyświetlacza i anteny](#).
- 5 Wymontuj [kamerę](#).

Procedura

- 1 Odklej taśmę, aby odsłonić kabel płyty przycisku Windows.
- 2 Unieś zatrzask złącza i odłącz kabel płyty przycisku Windows od płyty przycisku Windows.

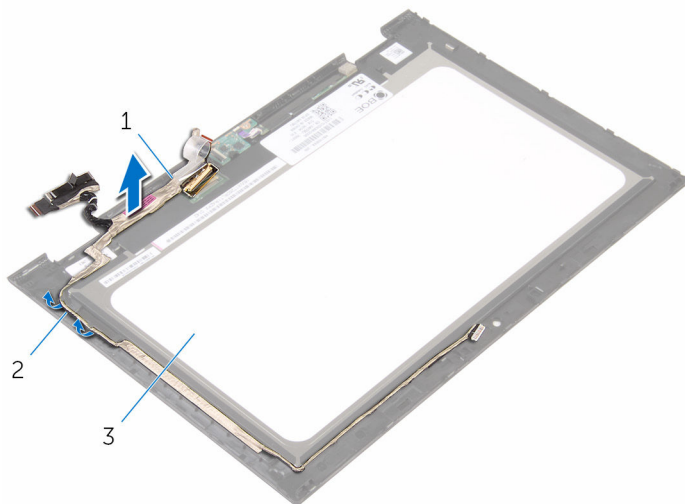
- 3 Unieś zatrzask złącza i odłącz kabel wyświetlacza od tabliczki dotykowej.



- | | | | |
|---|-------------------------------|---|--|
| 1 | taśma | 2 | zatrask złącza kabla płyty przycisku Windows |
| 3 | kabel płyty przycisku Windows | 4 | zatrask złącza kabla wyświetlacza |
| 5 | panel wyświetlacza | 6 | kabel wyświetlacza |

- 4 Zanotuj sposób poprowadzenia kabla wyświetlacza i wyjmij kabel z przewodnic w osłonie wyświetlacza.

5 Wyjmij kabel wyświetlacza z osłony wyświetlacza.



1 kabel wyświetlacza

2 prowadnice

3 panel wyświetlacza

Instalowanie kabla wyświetlacza



PRZESTROGA: Przed przystąpieniem do wykonywania czynności wymagających otwarcia obudowy komputera należy zapoznać się z instrukcjami dotyczącymi bezpieczeństwa dostarczonymi z komputerem i wykonać procedurę przedstawioną w sekcji [Przed rozpoczęciem serwisowania komputera](#). Po zakończeniu pracy należy wykonać procedurę przedstawioną w sekcji [Po zakończeniu serwisowania komputera](#). Dodatkowe zalecenia dotyczące bezpieczeństwa można znaleźć na stronie Regulatory Compliance (Informacje o zgodności z przepisami prawnymi) pod adresem www.dell.com/regulatory_compliance.

Procedura

- 1 Umieść kabel wyświetlacza w prowadnicach w osłonie wyświetlacza i przyklej kabel wyświetlacza do osłony wyświetlacza.
- 2 Podłącz kabel wyświetlacza do złącza na tabliczce dotykowej i naciśnij zatrzask złącza, aby umocować kabel.
- 3 Podłącz kabel płyty przycisku Windows do złącza na płycie przycisku Windows i naciśnij zatrzask złącza, aby umocować kabel.
- 4 Przyklej taśmę do złącza płyty przycisku Windows.

Po wykonaniu procedury

- 1 Zainstaluj [kamerę](#).
- 2 Zainstaluj [zestaw pokrywy wyświetlacza i anteny](#).
- 3 Zainstaluj [zestaw wyświetlacza](#).
- 4 Zainstaluj [akumulator](#).
- 5 Zainstaluj [pokrywę dolną](#).

Wymontowywanie panelu wyświetlacza



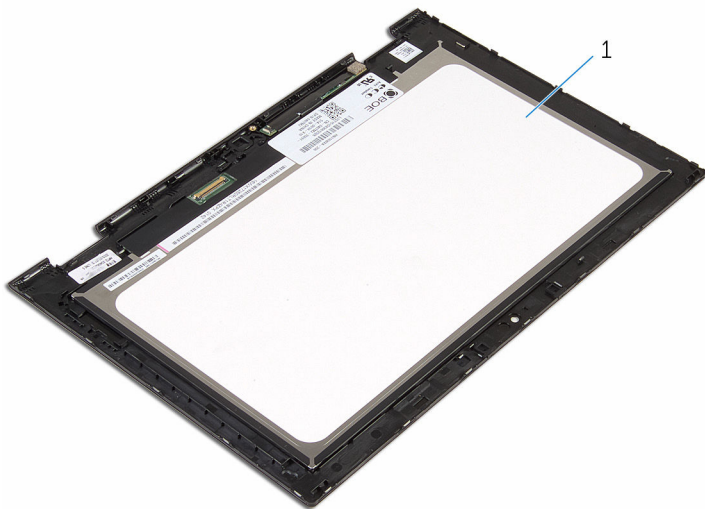
PRZESTROGA: Przed przystąpieniem do wykonywania czynności wymagających otwarcia obudowy komputera należy zapoznać się z instrukcjami dotyczącymi bezpieczeństwa dostarczonymi z komputerem i wykonać procedurę przedstawioną w sekcji [Przed rozpoczęciem serwisowania komputera](#). Po zakończeniu pracy należy wykonać procedurę przedstawioną w sekcji [Po zakończeniu serwisowania komputera](#). Dodatkowe zalecenia dotyczące bezpieczeństwa można znaleźć na stronie Regulatory Compliance (Informacje o zgodności z przepisami prawnymi) pod adresem www.dell.com/regulatory_compliance.

Przed wykonaniem procedury

- 1 Wymontuj [pokrywę dolną](#).
- 2 Wymontuj [akumulator](#).
- 3 Wymontuj [zestaw wyświetlacza](#).
- 4 Wymontuj [zestaw pokrywy wyświetlacza i anteny](#).
- 5 Wymontuj [kamerę](#).
- 6 Wymontuj [kabel wyświetlacza](#).

Procedura

Po wykonaniu czynności wstępnych pozostanie panel wyświetlacza.



1 panel wyświetlacza

Instalowanie panelu wyświetlacza



PRZESTROGA: Przed przystąpieniem do wykonywania czynności wymagających otwarcia obudowy komputera należy zapoznać się z instrukcjami dotyczącymi bezpieczeństwa dostarczonymi z komputerem i wykonać procedurę przedstawioną w sekcji [Przed rozpoczęciem serwisowania komputera](#). Po zakończeniu pracy należy wykonać procedurę przedstawioną w sekcji [Po zakończeniu serwisowania komputera](#). Dodatkowe zalecenia dotyczące bezpieczeństwa można znaleźć na stronie Regulatory Compliance (Informacje o zgodności z przepisami prawnymi) pod adresem www.dell.com/regulatory_compliance.

Procedura

Położ panel wyświetlacza na płaskiej i czystej powierzchni.

Po wykonaniu procedury

- 1 Zainstaluj [kabel wyświetlacza](#).
- 2 Zainstaluj [kamerę](#).
- 3 Zainstaluj [zestaw pokrywy wyświetlacza i anteny](#).
- 4 Zainstaluj [zestaw wyświetlacza](#).
- 5 Zainstaluj [akumulator](#).
- 6 Zainstaluj [pokrywę dolną](#).

Ładowanie systemu BIOS

Ładowanie systemu BIOS może być konieczne, kiedy jest dostępna aktualizacja lub po wymianie płyty systemowej. Wykonaj następujące czynności, aby załadować system BIOS:

- 1 Włącz komputer.
- 2 Przejdź do www.dell.com/support.
- 3 Kliknij pozycję **Product Support** (Wsparcie dla produktu), wprowadź znacznik serwisowy laptopa, a następnie kliknij przycisk **Submit** (Prześlij).
 **UWAGA:** Jeśli nie masz znacznika serwisowego, skorzystaj z funkcji automatycznego wykrywania znacznika albo ręcznie wyszukaj model swojego komputera.
- 4 Kliknij pozycję **Drivers & downloads** (Sterowniki i pliki do pobrania).
- 5 Wybierz system operacyjny zainstalowany na komputerze.
- 6 Przewiń stronę w dół i rozwiń pozycję **BIOS**.
- 7 Kliknij przycisk **Download File (Pobierz plik)**, aby pobrać najnowszą wersję systemu BIOS dla komputera.
- 8 Zapisz plik aktualizacji systemu BIOS. Po zakończeniu pobierania przejdź do folderu, w którym plik został zapisany.
- 9 Kliknij dwukrotnie ikonę pliku aktualizacji systemu BIOS i postępuj zgodnie z instrukcjami wyświetlanymi na ekranie.

Uzyskiwanie pomocy i kontakt z firmą Dell

Narzędzia pomocy technicznej do samodzielnego wykorzystania

Aby uzyskać informacje i pomoc dotyczącą korzystania z produktów i usług firmy Dell, można skorzystać z następujących zasobów internetowych:

Informacje o produktach i usługach firmy Dell	www.dell.com
Windows 8.1 i Windows 10	Dell Help & Support (Pomoc i obsługa techniczna firmy Dell) 
Windows 10	Get started App 
Windows 8.1	Help + Tips app 
Uzyskiwanie pomocy w systemie Windows 8, Windows 8.1 i Windows 10	W usłudze wyszukiwania systemu Windows wpisz Pomoc i obsługa techniczna , a następnie naciśnij klawisz Enter .
Uzyskiwanie pomocy w systemie Windows 7	Kliknij kolejno Start → Pomoc i obsługa techniczna .
Pomoc online dla systemu operacyjnego	www.dell.com/support/windows www.dell.com/support/linux
Informacje o rozwiązywaniu problemów, podręczniki, instrukcje konfiguracji, dane techniczne produktów, blogi pomocy technicznej, sterowniki, aktualizacje oprogramowania itd.	www.dell.com/support

Informacje o systemie operacyjnym,
konfigurowaniu i użytkowaniu komputera,
tworzeniu kopii zapasowych danych,
wykonywaniu procedur diagnostycznych itd.

Zobacz *Ja i mój Dell* na stronie internetowej
www.dell.com/support/manuals.

Kontakt z firmą Dell

Aby skontaktować się z działem sprzedaży, pomocy technicznej lub obsługi klienta firmy Dell, zobacz www.dell.com/contactdell.



UWAGA: Dostępność usług różni się w zależności od produktu i kraju, a niektóre z nich mogą być niedostępne w Twoim regionie.



UWAGA: W przypadku braku aktywnego połączenia z Internetem informacje kontaktowe można znaleźć na fakturze, w dokumencie dostawy, na rachunku lub w katalogu produktów firmy Dell.